

**Folkmängd den 31 december 2023**

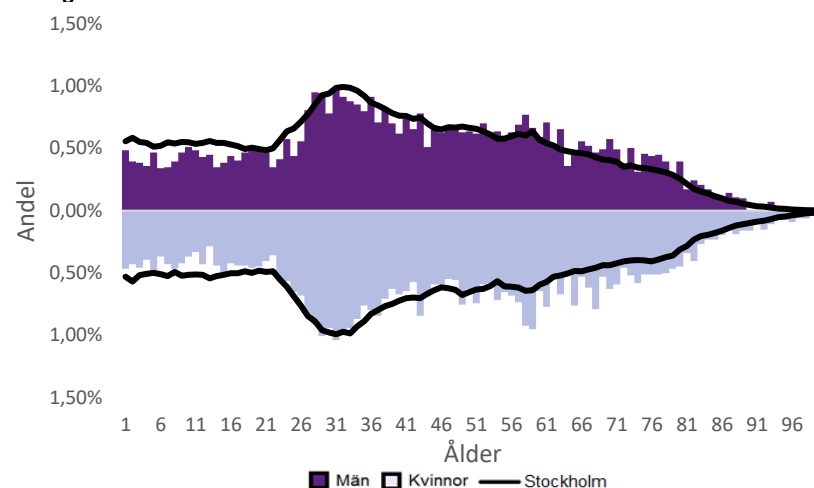
	Antal				Procent	
	2014	2023	2027	2032	2023	2032
0 år	135	108	116	98	1,0%	0,9%
1-5 år	539	486	430	385	4,4%	3,6%
6-15 år	789	914	881	749	8,2%	7,0%
16-19 år	313	396	390	384	3,6%	3,6%
20-24 år	585	514	542	520	4,6%	4,9%
25-64 år	6 302	6 405	6 424	5 927	57,5%	55,6%
65-79 år	1 382	1 705	1 693	1 785	15,3%	16,7%
80-89 år	354	488	600	678	4,4%	6,4%
90- år	115	132	125	142	1,2%	1,3%
<b>Män</b>	<b>5 071</b>	<b>5 312</b>	<b>5 398</b>	<b>5 156</b>	<b>47,6%</b>	<b>48,3%</b>
<b>Kvinnor</b>	<b>5 443</b>	<b>5 836</b>	<b>5 802</b>	<b>5 513</b>	<b>52,4%</b>	<b>51,7%</b>
<b>Samtliga</b>	<b>10 514</b>	<b>11 148</b>	<b>11 201</b>	<b>10 669</b>	<b>100,0%</b>	<b>100,0%</b>

**Befolkningsändringar**

	2020	2021	2022	2023
Antal födda	139	133	115	118
Antal döda	131	112	128	91
Födelsenetto	8	21	-13	27
Flyttnetto	81	-52	36	17
<b>Total förändring</b>	<b>89</b>	<b>-31</b>	<b>23</b>	<b>44</b>

**Utländsk bakgrund 2023**

	Född i utlandet	Inrikes född med två utrikesfödda föräldrar	Totalt	%	Stockholm
0-15 år	62	91	153	10,1%	28,3%
16-64 år	1 446	421	1 867	25,5%	38,8%
65- år	430	34	464	20,0%	25,6%
<b>Samtliga</b>	<b>1 938</b>	<b>546</b>	<b>2 484</b>	<b>22,3%</b>	<b>34,9%</b>

**Folkmängd efter ålder den 31 december 2023**

**Utländsk bakgrund 2023**

	Född i utlandet	Inrikes född med två utrikesfödda föräldrar	Totalt	%	Stockholm
Norden utom Sverige	271	113	384	15,5%	8,0%
EU utom Norden	508	124	632	25,4%	17,8%
Europa utom EU	229	50	279	11,2%	9,3%
Asien	454	161	615	24,8%	38,1%
Afrika	108	51	159	6,4%	16,6%
Sydamerika	168	29	197	7,9%	6,2%
Nord- och Mellanamerika	166	12	178	7,2%	3,1%
Övriga	34	6	40	1,6%	1,0%
<b>Samtliga</b>	<b>1 938</b>	<b>546</b>	<b>2 484</b>	<b>100,0%</b>	<b>100,0%</b>

**Flyttningar 2023**

	Totalt	Procent	
		%	Stockholm
<b>Inflyttningar</b>			
In från övriga Stockholm	936	30,4%	0,0%
In från övriga länet	255	8,3%	25,2%
In från övriga Sverige	235	7,6%	14,7%
In från utlandet	123	4,0%	9,6%
<b>Totalt antal inflyttningar</b>	<b>1 549</b>	<b>50,3%</b>	<b>49,4%</b>
<b>Utflyttningar</b>			
Ut till övriga Stockholm	1 016	33,0%	0,0%
Ut till övriga länet	227	7,4%	29,2%
Ut till övriga Sverige	189	6,1%	13,8%
Ut till utlandet	100	3,2%	7,7%
<b>Totalt antal utflyttningar</b>	<b>1 532</b>	<b>49,7%</b>	<b>50,6%</b>
<b>Flyttnetto</b>	<b>17</b>	<b>0,6%</b>	<b>-1,1%</b>

**Behörighet till gymnasieskolan 2023**

	Kön		Bakgrund		Totalt	Stockholm
	Kvinnor	Män	Svensk	Utländsk		
	100,0%	95,3%	#####	80,0%	97,6%	89,9%

**Högsta utbildningsnivå 25-64 år 2022**

	%	Stockholm
Grundskola	4,4%	7,4%
Gymnasial	23,1%	26,8%
Eftergymnasial	69,7%	62,2%
Uppgift saknas	2,9%	3,6%
<b>Totalt</b>	<b>100,0%</b>	<b>100,0%</b>

**Bostäder efter hustyp och upplåtelse/ägarform 2022**

	Antal bostäder			Totalt
	Flerbostadshus/Övriga hus	Småhus	Specialbostäder	
Allmännyttan	1 343	2	192	1 537
Övriga hyresrätter	1 452	0	57	1 509
Bostadsrätter	3 590	0	10	3 600
Äganderätter	0	0	0	0
Uppgift saknas	0	0	0	0
<b>Samtliga</b>	<b>6 385</b>	<b>2</b>	<b>259</b>	<b>6 646</b>

**Bostäder i flerbostadshus & övriga hus efter lägenhetsstorlek**

	Antal bostäder i flerbostadshus & övriga hus							Totalt
	Lägenhet utan kök	1 rk	2 rk	3 rk	4 rk	5+ rk	Uppgift saknas	
2022	875	1 434	1 822	1 079	886	289	0	6 385
2021	874	1 423	1 815	1 072	886	289	0	6 359
2020	864	1 387	1 732	1 055	880	288	0	6 206
2019	863	1 386	1 729	1 052	880	288	0	6 198

**Överg. till gymn. Inom 1 år från 2022**

	Antal	Procent	
		%	Stockholm
Kvinnor	45	100,0%	99,0%
Män	42	97,7%	98,8%
<b>Totalt</b>	<b>87</b>	<b>98,9%</b>	<b>98,9%</b>

**Överg. till högsk. Inom 3 år från 2020**

	Antal	Procent	
		%	Stockholm
Kvinnor	22	59,5%	72,0%
Män	21	55,3%	61,7%
<b>Totalt</b>	<b>43</b>	<b>57,3%</b>	<b>67,0%</b>

**Betygsfördelning i årskurs 9 2023**

	A	B	C	D	E	Saknar slutbetyg	Stockholm
							A
Svenska	14,3%	39,3%	26,2%	14,3%	..	..	14,6%
Engelska	49,4%	32,5%	13,3%	..	..	..	38,5%
Matematik	17,9%	22,6%	..	23,8%	17,9%	..	17,9%

**Öppet arbetslösa som andel av befolkningen den 31 okt. 2023**

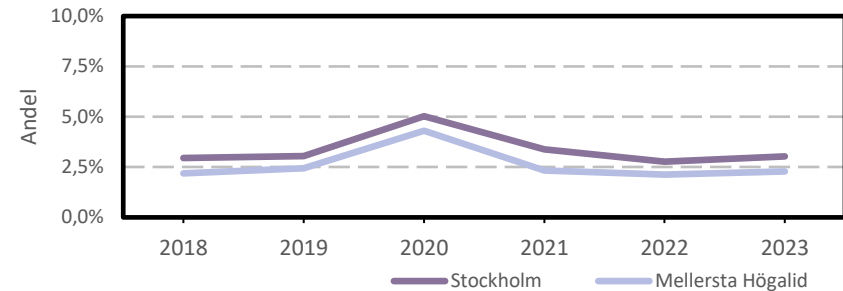
Ålder	Kvinnor	Män	Totalt	Stockholm
16-19 år	..	..	..	1,2%
20-24 år	..	..	..	2,7%
25-54 år	2,5%	2,7%	2,6%	3,2%
55-65 år	1,3%	2,3%	1,7%	2,6%
<b>Samtliga</b>	<b>2,0%</b>	<b>2,4%</b>	<b>2,2%</b>	<b>2,9%</b>

**Medelinkomst bland inkomsttagare 2022**

Ålder	Kvinnor	Män	Totalt	Stockholm
20-64 år	482 400	559 400	519 700	496 400
65- år	320 900	404 100	356 300	369 500
<b>16 år och äldre</b>	<b>425 200</b>	<b>506 500</b>	<b>463 400</b>	<b>453 100</b>

**Förvärvsarbetande med arbetsplats i området 2021**

Bransch	Antal			Procent	
	Kvinnor	Män	Totalt	%	Stockholm
Tillverkning, utvinning, energi & miljö	131	59	190	1,7%	2,8%
Byggverksamhet	..	..	101	0,9%	4,2%
Handel	423	555	978	8,8%	11,5%
Transport	40	105	145	1,3%	3,4%
Hotell & restaurang	159	248	407	3,7%	4,6%
Information & kommunikation	368	710	1 078	9,7%	13,5%
Företagstjänster m.m.	1 807	1 689	3 496	31,5%	28,8%
Utbildning	499	160	659	5,9%	8,5%
Vård & omsorg	765	285	1 050	9,5%	9,3%
Personliga och kulturella tjänster m.m.	1 355	488	1 843	16,6%	6,7%
Offentlig förvaltning	548	573	1 121	10,1%	6,1%
Okänd eller övrig bransch	..	..	31	0,3%	0,5%
<b>Samtliga</b>	<b>6 119</b>	<b>4 980</b>	<b>11 099</b>	<b>100,0%</b>	<b>100,0%</b>

**Öppet arbetslösa som andel av befolkningen**

**Förvärvsintensitet boende i område 2021**

	Kvinnor	Män	Totalt	Stockholm
Andel förvärvsarbetande 20-64 år	84,3%	81,7%	83,0%	79,5%

**Förvärvsarbetande boende i området 2021**

Bransch	Antal			Procent	
	Kvinnor	Män	Totalt	%	Stockholm
Tillverkning, utvinning, energi & miljö	90	136	226	3,7%	4,3%
Byggverksamhet	21	130	151	2,4%	4,3%
Handel	336	289	625	10,1%	11,6%
Transport	48	133	181	2,9%	3,8%
Hotell & restaurang	112	111	223	3,6%	4,0%
Information & kommunikation	328	500	828	13,4%	10,7%
Företagstjänster m.m.	762	787	1 549	25,1%	25,2%
Utbildning	409	233	642	10,4%	10,1%
Vård & omsorg	516	192	708	11,5%	12,0%
Personliga och kulturella tjänster m.m.	295	235	530	8,6%	6,5%
Offentlig förvaltning	284	186	470	7,6%	6,6%
Okänd eller övrig bransch	25	17	42	0,7%	0,7%
<b>Samtliga förvärvsarbetande 16-</b>	<b>3 226</b>	<b>2 949</b>	<b>6 175</b>	<b>100,0%</b>	<b>100,0%</b>

**Ohälsotal tidsserie**

	Dagar per person i befolkningen 16-64 år			
	Kvinnor	Män	Totalt	Stockholm
2022	16,6	12,4	14,6	14,3
2021	17,7	12,7	15,3	14,5
2020	19,2	14,4	16,8	15,3
2019	20,2	14,9	17,6	15,6
2018	22,5	14,2	18,4	16,4

**Ekonomiskt bistånd 2023**

Ålder	Procent av befolkningen	
	%	Stockholm
Barn <sup>1</sup>	1,1%	3,1%
18-24 år	..	1,7%
25-29 år	..	1,3%
30-39 år	0,7%	1,5%
40-49 år	1,1%	2,0%
50-59 år	1,0%	2,2%
60-64 år	1,2%	2,6%
65- år	..	0,4%
<b>Samtliga</b>	<b>0,8%</b>	<b>1,9%</b>

<sup>1</sup>Med barn avses även överåriga barn (18-21 år) som i socialregistret upptas som hemmavarande.

**Ekonomiskt bistånd (fortsättning) 2023**

Bistånd per hushåll och månad är 10 315 kr (Stockholm: 10 631 kr).

Antal biståndstagare, inkl barn, är 86 (Stockholm: 18 384).

Biståndstid per hushåll är 7,7 månader (Stockholm: 7,8 månader).

**Kommunval 2022**

	Procent av rösterna	
	%	Stockholm
<b>Majoriteten</b>		
Socialdemokraterna	32,3%	29,4%
Vänsterpartiet	20,3%	15,4%
Miljöpartiet	7,9%	6,0%
	<b>60,5%</b>	<b>50,8%</b>
Moderaterna	12,3%	18,3%
Sverigedemokraterna	6,9%	8,0%
Liberalerna	6,7%	8,0%
Centerpartiet	6,5%	6,7%
Kristdemokraterna	3,1%	3,8%
Övriga	4,0%	4,3%
	<b>39,5%</b>	<b>49,2%</b>
<b>Valdeltagande</b>	<b>84,2%</b>	<b>79,9%</b>

**Ohälsotal 2022**

	Dagar per person i befolkningen			
	Kvinnor	Män	Totalt	Stockholm
16-44 år	9,6	7,6	8,6	8,1
45-49 år	26,3	11,0	18,4	14,6
50-54 år	13,1	17,8	15,5	20,2
55-59 år	31,2	18,1	25,2	28,4
60-64 år	38,5	35,8	37,3	41,5
<b>Samtliga</b>	<b>16,6</b>	<b>12,4</b>	<b>14,6</b>	<b>14,3</b>

**Sjukersättning 2022**

	Dagar per person i befolkningen			
	Kvinnor	Män	Totalt	Stockholm
16-44 år	..	..	4,1	3,2
45-49 år	12,2	5,9	9,0	5,8
50-54 år	..	..	7,7	10,1
55-59 år	19,3	9,5	14,8	16,9
60-64 år	27,1	27,7	27,4	27,9
<b>Samtliga</b>	<b>8,2</b>	<b>8,1</b>	<b>8,2</b>	<b>7,3</b>

**Sjukpenning 2022**

	Dagar per person i befolkningen			
	Kvinnor	Män	Totalt	Stockholm
16-44 år	6,3	2,4	4,4	4,7
45-49 år	13,9	4,1	8,9	8,5
50-54 år	8,9	6,7	7,8	9,7
55-59 år	11,9	8,7	10,4	11,2
60-64 år	11,1	8,1	9,7	13,4
<b>Samtliga</b>	<b>8,4</b>	<b>4,1</b>	<b>6,3</b>	<b>6,8</b>