

**Folkmängd den 31 december 2023**

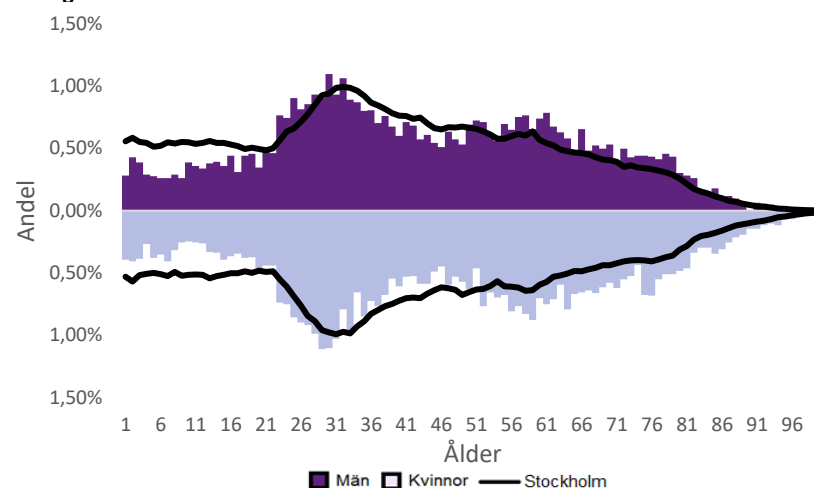
	Antal				Procent	
	2014	2023	2027	2032	2023	2032
0 år	143	158	115	99	1,1%	0,7%
1-5 år	656	507	433	388	3,5%	2,9%
6-15 år	911	935	884	780	6,5%	5,9%
16-19 år	394	451	432	384	3,1%	2,9%
20-24 år	930	817	742	710	5,6%	5,3%
25-64 år	8 559	8 447	7 972	7 260	58,3%	54,5%
65-79 år	1 839	2 317	2 343	2 444	16,0%	18,4%
80-89 år	618	707	879	1 007	4,9%	7,6%
90- år	148	153	191	243	1,1%	1,8%
<b>Män</b>	<b>6 843</b>	<b>6 979</b>	<b>6 739</b>	<b>6 380</b>	<b>48,2%</b>	<b>47,9%</b>
<b>Kvinnor</b>	<b>7 355</b>	<b>7 513</b>	<b>7 252</b>	<b>6 935</b>	<b>51,8%</b>	<b>52,1%</b>
<b>Samtliga</b>	<b>14 198</b>	<b>14 492</b>	<b>13 991</b>	<b>13 315</b>	<b>100,0%</b>	<b>100,0%</b>

**Befolkningsändringar**

	2020	2021	2022	2023
Antal födda	149	135	116	162
Antal döda	151	120	137	119
Födelsenetto	-2	15	-21	43
Flyttnetto	-59	152	-146	41
<b>Total förändring</b>	<b>-61</b>	<b>167</b>	<b>-167</b>	<b>84</b>

**Utländsk bakgrund 2023**

	Född i utlandet	Inrikes född med två utrikesfödda föräldrar	Totalt	%	Stockholm
0-15 år	79	104	183	11,4%	28,3%
16-64 år	1 912	613	2 525	26,0%	38,8%
65- år	621	47	668	21,0%	25,6%
<b>Samtliga</b>	<b>2 612</b>	<b>764</b>	<b>3 376</b>	<b>23,3%</b>	<b>34,9%</b>

**Folkmängd efter ålder den 31 december 2023**

**Utländsk bakgrund 2023**

	Född i utlandet	Inrikes född med två utrikesfödda föräldrar	Totalt	%	Stockholm
Norden utom Sverige	366	154	520	15,4%	8,0%
EU utom Norden	609	176	785	23,3%	17,8%
Europa utom EU	250	61	311	9,2%	9,3%
Asien	764	217	981	29,1%	38,1%
Afrika	253	78	331	9,8%	16,6%
Sydamerika	216	53	269	8,0%	6,2%
Nord- och Mellanamerika	126	15	141	4,2%	3,1%
Övriga	28	10	38	1,1%	1,0%
<b>Samtliga</b>	<b>2 612</b>	<b>764</b>	<b>3 376</b>	<b>100,0%</b>	<b>100,0%</b>

**Flyttningar 2023**

	Totalt	Procent	
		%	Stockholm
<b>Inflyttningar</b>			
In från övriga Stockholm	1 408	31,9%	0,0%
In från övriga länet	395	9,0%	25,2%
In från övriga Sverige	300	6,8%	14,7%
In från utlandet	121	2,7%	9,6%
<b>Totalt antal inflyttningar</b>	<b>2 224</b>	<b>50,5%</b>	<b>49,4%</b>
<b>Utflyttningar</b>			
Ut till övriga Stockholm	1 465	33,2%	0,0%
Ut till övriga länet	399	9,1%	29,2%
Ut till övriga Sverige	231	5,2%	13,8%
Ut till utlandet	88	2,0%	7,7%
<b>Totalt antal utflyttningar</b>	<b>2 183</b>	<b>49,5%</b>	<b>50,6%</b>
<b>Flyttnetto</b>	<b>41</b>	<b>0,9%</b>	<b>-1,1%</b>

**Behörighet till gymnasieskolan 2023**

	Kön		Bakgrund		Totalt	Stockholm
	Kvinnor	Män	Svensk	Utländsk		
	93,2%	96,6%	95,7%	90,0%	95,1%	89,9%

**Högsta utbildningsnivå 25-64 år 2022**

	%	Stockholm
Grundskola	5,8%	7,4%
Gymnasial	24,9%	26,8%
Eftergymnasial	67,5%	62,2%
Uppgift saknas	1,8%	3,6%
<b>Totalt</b>	<b>100,0%</b>	<b>100,0%</b>

**Bostäder efter hustyp och upplåtelse/ägarform 2022**

	Antal bostäder			Totalt
	Flerbostadshus/Övriga hus	Småhus	Specialbostäder	
Allmännyttan	1 299	0	496	1 795
Övriga hyresrätter	2 563	0	541	3 104
Bostadsrätter	4 205	0	2	4 207
Äganderätter	0	0	0	0
Uppgift saknas	0	0	0	0
<b>Samtliga</b>	<b>8 067</b>	<b>0</b>	<b>1 039</b>	<b>9 106</b>

**Bostäder i flerbostadshus & övriga hus efter lägenhetsstorlek**

	Antal bostäder i flerbostadshus & övriga hus							Totalt
	Lägenhet utan kök	1 rk	2 rk	3 rk	4 rk	5+ rk	Uppgift saknas	
2022	968	2 108	2 343	1 571	844	233	0	8 067
2021	968	2 108	2 343	1 571	844	233	0	8 067
2020	968	2 105	2 304	1 519	843	232	0	7 971
2019	968	2 103	2 302	1 520	843	232	0	7 968

**Överg. till gymn. Inom 1 år från 2022**

	Antal	Procent	
		%	Stockholm
Kvinnor	46	97,9%	99,0%
Män	51	100,0%	98,8%
<b>Totalt</b>	<b>97</b>	<b>99,0%</b>	<b>98,9%</b>

**Överg. till högsk. Inom 3 år från 2020**

	Antal	Procent	
		%	Stockholm
Kvinnor	14	58,3%	72,0%
Män	19	45,2%	61,7%
<b>Totalt</b>	<b>33</b>	<b>50,0%</b>	<b>67,0%</b>

**Betygsfördelning i årskurs 9 2023**

	A	B	C	D	E	Saknar slutbetyg	Stockholm
							A
Svenska	22,5%	20,6%	23,5%	19,6%	..	..	14,6%
Engelska	42,2%	30,4%	13,7%	9,8%	..	..	38,5%
Matematik	21,8%	..	23,8%	17,8%	17,8%	..	17,9%

**Öppet arbetslösa som andel av befolkningen den 31 okt. 2023**

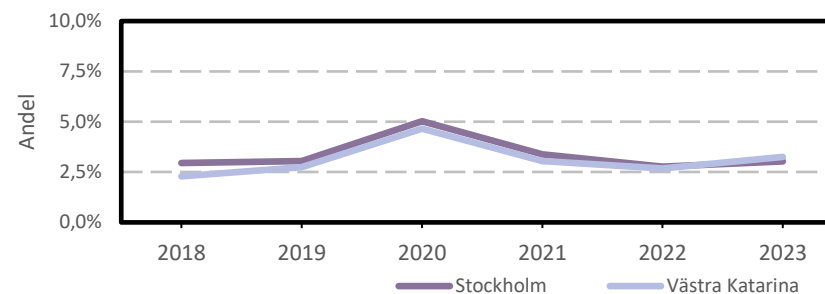
Ålder	Kvinnor	Män	Totalt	Stockholm
16-19 år	..	..	2,5%	1,2%
20-24 år	..	..	3,8%	2,7%
25-54 år	2,7%	3,7%	3,2%	3,2%
55-65 år	2,1%	3,6%	2,8%	2,6%
<b>Samtliga</b>	<b>2,4%</b>	<b>4,0%</b>	<b>3,2%</b>	<b>2,9%</b>

**Medelinkomst bland inkomsttagare 2022**

Ålder	Kvinnor	Män	Totalt	Stockholm
20-64 år	433 500	495 200	464 100	496 400
65- år	301 400	386 300	337 000	369 500
<b>16 år och äldre</b>	<b>385 600</b>	<b>457 600</b>	<b>419 900</b>	<b>453 100</b>

**Förvärvsarbetande med arbetsplats i området 2021**

Bransch	Antal			Procent	
	Kvinnor	Män	Totalt	%	Stockholm
Tillverkning, utvinning, energi & miljö	54	41	95	0,7%	2,8%
Byggverksamhet	12	146	158	1,2%	4,2%
Handel	823	542	1 365	10,4%	11,5%
Transport	..	..	91	0,7%	3,4%
Hotell & restaurang	221	317	538	4,1%	4,6%
Information & kommunikation	750	2 108	2 858	21,8%	13,5%
Företagstjänster m.m.	2 048	1 577	3 625	27,7%	28,8%
Utbildning	564	248	812	6,2%	8,5%
Vård & omsorg	1 320	413	1 733	13,2%	9,3%
Personliga och kulturella tjänster m.m.	580	395	975	7,4%	6,7%
Offentlig förvaltning	524	284	808	6,2%	6,1%
Okänd eller övrig bransch	..	..	30	0,2%	0,5%
<b>Samtliga</b>	<b>6 909</b>	<b>6 179</b>	<b>13 088</b>	<b>100,0%</b>	<b>100,0%</b>

**Öppet arbetslösa som andel av befolkningen**

**Förvärvsintensitet boende i område 2021**

	Kvinnor	Män	Totalt	Stockholm
Andel förvärvsarbetande 20-64 år	81,9%	78,7%	80,3%	79,5%

**Förvärvsarbetande boende i området 2021**

Bransch	Antal			Procent	
	Kvinnor	Män	Totalt	%	Stockholm
Tillverkning, utvinning, energi & miljö	111	163	274	3,4%	4,3%
Byggverksamhet	43	224	267	3,3%	4,3%
Handel	461	412	873	10,7%	11,6%
Transport	33	179	212	2,6%	3,8%
Hotell & restaurang	165	196	361	4,4%	4,0%
Information & kommunikation	381	656	1 037	12,7%	10,7%
Företagstjänster m.m.	933	1 041	1 974	24,1%	25,2%
Utbildning	544	296	840	10,3%	10,1%
Vård & omsorg	683	274	957	11,7%	12,0%
Personliga och kulturella tjänster m.m.	388	317	705	8,6%	6,5%
Offentlig förvaltning	362	264	626	7,7%	6,6%
Okänd eller övrig bransch	22	27	49	0,6%	0,7%
<b>Samtliga förvärvsarbetande 16-</b>	<b>4 126</b>	<b>4 049</b>	<b>8 175</b>	<b>100,0%</b>	<b>100,0%</b>

**Ohälsotal tidsserie**

	Dagar per person i befolkningen 16-64 år			
	Kvinnor	Män	Totalt	Stockholm
2022	18,6	13,4	16	14,3
2021	18,6	13,8	16,2	14,5
2020	19	14,8	16,9	15,3
2019	20,7	15,3	18	15,6
2018	21,6	16,6	19,1	16,4

**Ekonomiskt bistånd 2023**

Ålder	Procent av befolkningen	
	%	Stockholm
Barn <sup>1</sup>	0,6%	3,1%
18-24 år	0,6%	1,7%
25-29 år	..	1,3%
30-39 år	0,7%	1,5%
40-49 år	1,0%	2,0%
50-59 år	1,0%	2,2%
60-64 år	1,1%	2,6%
65- år	..	0,4%
<b>Samtliga</b>	<b>0,6%</b>	<b>1,9%</b>

<sup>1</sup>Med barn avses även överåriga barn (18-21 år) som i socialregistret upptas som hemmavarande.

**Ekonomiskt bistånd (fortsättning) 2023**

Bistånd per hushåll och månad är 9 829 kr (Stockholm: 10 631 kr).

Antal biståndstagare, inkl barn, är 92 (Stockholm: 18 384).

Biståndstid per hushåll är 8,2 månader (Stockholm: 7,8 månader).

**Kommunval 2022**

	Procent av rösterna	
	%	Stockholm
<b>Majoriteten</b>		
Socialdemokraterna	32,3%	29,4%
Vänsterpartiet	21,7%	15,4%
Miljöpartiet	7,5%	6,0%
	<b>61,5%</b>	<b>50,8%</b>
Moderaterna	12,5%	18,3%
Sverigedemokraterna	7,4%	8,0%
Liberalerna	6,5%	8,0%
Centerpartiet	5,4%	6,7%
Kristdemokraterna	2,7%	3,8%
Övriga	3,9%	4,3%
	<b>38,5%</b>	<b>49,2%</b>
<b>Valdeltagande</b>	<b>81,3%</b>	<b>79,9%</b>

**Ohälsotal 2022**

	Dagar per person i befolkningen			
	Kvinnor	Män	Totalt	Stockholm
16-44 år	9,5	6,8	8,1	8,1
45-49 år	25,1	10,5	17,6	14,6
50-54 år	33,9	17,8	25,7	20,2
55-59 år	28,3	24,6	26,5	28,4
60-64 år	40,4	41,0	40,7	41,5
<b>Samtliga</b>	<b>18,6</b>	<b>13,4</b>	<b>16,0</b>	<b>14,3</b>

**Sjukersättning 2022**

	Dagar per person i befolkningen			
	Kvinnor	Män	Totalt	Stockholm
16-44 år	..	..	3,2	3,2
45-49 år	12,4	6,7	9,5	5,8
50-54 år	14,1	8,8	11,4	10,1
55-59 år	14,3	11,8	13,1	16,9
60-64 år	25,8	27,0	26,4	27,9
<b>Samtliga</b>	<b>..</b>	<b>..</b>	<b>8,0</b>	<b>7,3</b>

**Sjukpenning 2022**

	Dagar per person i befolkningen			
	Kvinnor	Män	Totalt	Stockholm
16-44 år	5,8	3,4	4,5	4,7
45-49 år	12,6	3,8	8,1	8,5
50-54 år	18,0	9,0	13,4	9,7
55-59 år	14,0	12,6	13,3	11,2
60-64 år	14,6	13,7	14,2	13,4
<b>Samtliga</b>	<b>9,4</b>	<b>5,9</b>	<b>7,7</b>	<b>6,8</b>