

**Folkmängd den 31 december 2023**

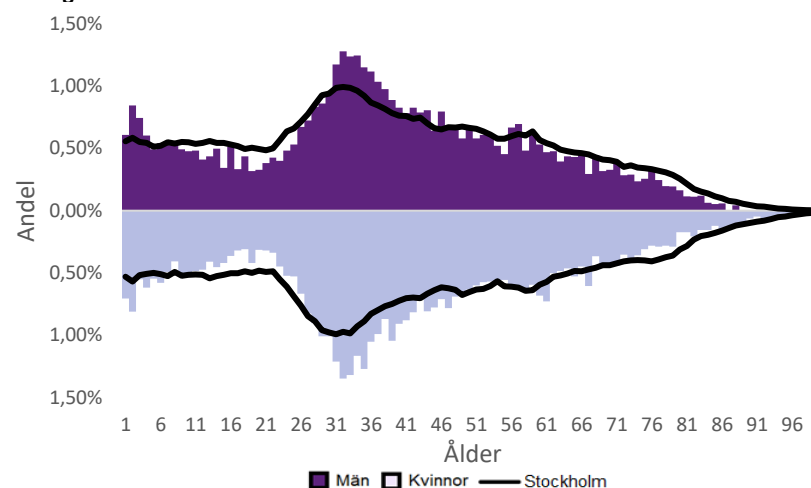
	Antal				Procent	
	2014	2023	2027	2032	2023	2032
0 år	341	340	305	297	1,6%	1,4%
1-5 år	1 249	1 351	1 121	1 126	6,5%	5,4%
6-15 år	1 289	1 961	1 886	1 750	9,5%	8,4%
16-19 år	406	623	697	716	3,0%	3,4%
20-24 år	1 008	820	942	1 001	4,0%	4,8%
25-64 år	11 257	12 845	12 603	12 554	62,1%	60,0%
65-79 år	1 582	2 185	2 317	2 591	10,6%	12,4%
80-89 år	577	465	615	780	2,2%	3,7%
90- år	242	109	97	109	0,5%	0,5%
<b>Män</b>	<b>8 603</b>	<b>9 998</b>	<b>10 010</b>	<b>10 210</b>	<b>48,3%</b>	<b>48,8%</b>
<b>Kvinnor</b>	<b>9 348</b>	<b>10 701</b>	<b>10 572</b>	<b>10 715</b>	<b>51,7%</b>	<b>51,2%</b>
<b>Samtliga</b>	<b>17 951</b>	<b>20 699</b>	<b>20 582</b>	<b>20 924</b>	<b>100,0%</b>	<b>100,0%</b>

**Befolkningsändringar**

	2020	2021	2022	2023
Antal födda	349	397	310	363
Antal döda	158	111	107	92
Födelsenetto	191	286	203	271
Flyttnetto	80	68	256	-201
<b>Total förändring</b>	<b>271</b>	<b>354</b>	<b>459</b>	<b>70</b>

**Utländsk bakgrund 2023**

	Född i utlandet	Inrikes född med två utrikesfödda föräldrar	Totalt	%	Stockholm
0-15 år	233	290	523	14,3%	28,3%
16-64 år	2 884	776	3 660	25,6%	38,8%
65- år	463	38	501	18,2%	25,6%
<b>Samtliga</b>	<b>3 580</b>	<b>1 104</b>	<b>4 684</b>	<b>22,6%</b>	<b>34,9%</b>

**Folkmängd efter ålder den 31 december 2023**

**Utländsk bakgrund 2023**

	Född i utlandet	Inrikes född med två utrikesfödda föräldrar	Totalt	%	Stockholm
Norden utom Sverige	399	222	621	13,3%	8,0%
EU utom Norden	761	187	948	20,2%	17,8%
Europa utom EU	410	105	515	11,0%	9,3%
Asien	1 099	307	1 406	30,0%	38,1%
Afrika	382	168	550	11,7%	16,6%
Sydamerika	311	82	393	8,4%	6,2%
Nord- och Mellanamerika	169	27	196	4,2%	3,1%
Övriga	49	6	55	1,2%	1,0%
<b>Samtliga</b>	<b>3 580</b>	<b>1 104</b>	<b>4 684</b>	<b>100,0%</b>	<b>100,0%</b>

**Flyttningar 2023**

	Totalt	Procent	
		%	Stockholm
<b>Inflyttningar</b>			
In från övriga Stockholm	1 304	25,7%	0,0%
In från övriga länet	556	10,9%	25,2%
In från övriga Sverige	452	8,9%	14,7%
In från utlandet	127	2,5%	9,6%
<b>Totalt antal inflyttningar</b>	<b>2 439</b>	<b>48,0%</b>	<b>49,4%</b>
<b>Utflyttningar</b>			
Ut till övriga Stockholm	1 361	26,8%	0,0%
Ut till övriga länet	756	14,9%	29,2%
Ut till övriga Sverige	398	7,8%	13,8%
Ut till utlandet	125	2,5%	7,7%
<b>Totalt antal utflyttningar</b>	<b>2 640</b>	<b>52,0%</b>	<b>50,6%</b>
<b>Flyttnetto</b>	<b>-201</b>	<b>-4,0%</b>	<b>-1,1%</b>

**Behörighet till gymnasieskolan 2023**

	Kön		Bakgrund		Totalt	Stockholm
	Kvinnor	Män	Svensk	Utländsk		
	89,2%	89,8%	91,6%	79,3%	89,5%	89,9%

**Högsta utbildningsnivå 25-64 år 2022**

	%	Stockholm
Grundskola	4,9%	7,4%
Gymnasial	24,9%	26,8%
Eftergymnasial	68,2%	62,2%
Uppgift saknas	1,9%	3,6%
<b>Totalt</b>	<b>100,0%</b>	<b>100,0%</b>

**Bostäder efter hustyp och upplåtelse/ägarform 2022**

	Antal bostäder			
	Flerbostadshus/Övriga hus	Småhus	Specialbostäder	Totalt
Allmännyttan	1 466	0	168	1 634
Övriga hyresrätter	1 724	3	217	1 944
Bostadsrätter	7 858	2	19	7 879
Äganderätter	0	0	0	0
Uppgift saknas	0	0	0	0
<b>Samtliga</b>	<b>11 048</b>	<b>5</b>	<b>404</b>	<b>11 457</b>

**Bostäder i flerbostadshus & övriga hus efter lägenhetsstorlek**

	Antal bostäder i flerbostadshus & övriga hus							Totalt
	Lägenhet utan kök	1 rk	2 rk	3 rk	4 rk	5+ rk	Uppgift saknas	
2022	405	1 553	4 505	3 281	1 073	231	0	11 048
2021	405	1 527	4 439	3 213	1 058	226	0	10 868
2020	405	1 527	4 436	3 213	1 058	226	0	10 865
2019	405	1 527	4 436	3 210	1 058	226	0	10 862

**Överg. till gymn. Inom 1 år från 2022**

	Antal	Procent	
		%	Stockholm
Kvinnor	63	98,4%	99,0%
Män	66	100,0%	98,8%
<b>Totalt</b>	<b>129</b>	<b>99,2%</b>	<b>98,9%</b>

**Överg. till högsk. Inom 3 år från 2020**

	Antal	Procent	
		%	Stockholm
Kvinnor	29	64,4%	72,0%
Män	21	48,8%	61,7%
<b>Totalt</b>	<b>50</b>	<b>56,8%</b>	<b>67,0%</b>

**Betygsfördelning i årskurs 9 2023**

							Saknar slutbetyg	Stockholm
	A	B	C	D	E		A	
Svenska	9,9%	23,4%	25,7%	18,7%	15,8%	6,4%	14,6%	
Engelska	38,0%	18,1%	24,0%	12,3%	..	..	38,5%	
Matematik	16,3%	10,5%	20,9%	12,8%	30,2%	9,3%	17,9%	

**Öppet arbetslösa som andel av befolkningen den 31 okt. 2023**

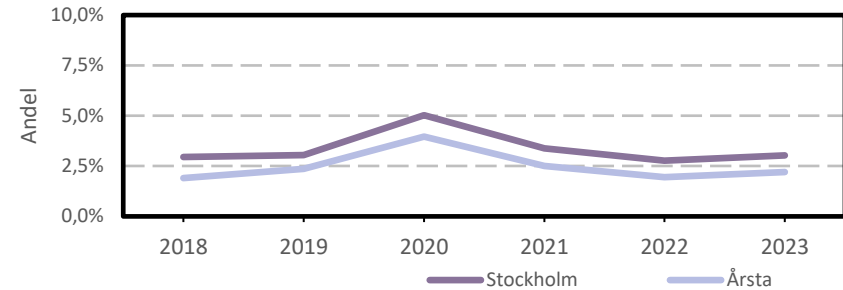
Ålder	Kvinnor	Män	Totalt	Stockholm
16-19 år	..	..	1,2%	1,2%
20-24 år	..	..	2,4%	2,7%
25-54 år	2,3%	2,3%	2,3%	3,2%
55-65 år	1,3%	1,8%	1,5%	2,6%
<b>Samtliga</b>	<b>2,1%</b>	<b>2,2%</b>	<b>2,1%</b>	<b>2,9%</b>

**Medelinkomst bland inkomsttagare 2022**

Ålder	Kvinnor	Män	Totalt	Stockholm
20-64 år	415 800	486 000	449 900	496 400
65- år	307 300	373 200	334 700	369 500
<b>16 år och äldre</b>	<b>384 900</b>	<b>456 200</b>	<b>418 800</b>	<b>453 100</b>

**Förvärvsarbetande med arbetsplats i området 2021**

Bransch	Antal			Procent	
	Kvinnor	Män	Totalt	%	Stockholm
Tillverkning, utvinning, energi & miljö	..	..	103	2,7%	2,8%
Byggverksamhet	33	400	433	11,2%	4,2%
Handel	95	117	212	5,5%	11,5%
Transport	..	..	46	1,2%	3,4%
Hotell & restaurang	49	80	129	3,3%	4,6%
Information & kommunikation	23	122	145	3,8%	13,5%
Företagstjänster m.m.	220	391	611	15,9%	28,8%
Utbildning	775	304	1 079	28,0%	8,5%
Vård & omsorg	246	92	338	8,8%	9,3%
Personliga och kulturella tjänster m.m.	231	269	500	13,0%	6,7%
Offentlig förvaltning	147	75	222	5,8%	6,1%
Okänd eller övrig bransch	24	12	36	0,9%	0,5%
<b>Samtliga</b>	<b>1 864</b>	<b>1 990</b>	<b>3 854</b>	<b>100,0%</b>	<b>100,0%</b>

**Öppet arbetslösa som andel av befolkningen**

**Förvärvsintensitet boende i område 2021**

	Kvinnor	Män	Totalt	Stockholm
Andel förvärvsarbetande 20-64 år	84,8%	85,4%	85,1%	79,5%

**Förvärvsarbetande boende i området 2021**

Bransch	Antal			Procent	
	Kvinnor	Män	Totalt	%	Stockholm
Tillverkning, utvinning, energi & miljö	203	427	630	5,3%	4,3%
Byggverksamhet	73	440	513	4,3%	4,3%
Handel	630	606	1 236	10,3%	11,6%
Transport	92	277	369	3,1%	3,8%
Hotell & restaurang	205	202	407	3,4%	4,0%
Information & kommunikation	467	910	1 377	11,5%	10,7%
Företagstjänster m.m.	1 224	1 300	2 524	21,1%	25,2%
Utbildning	946	478	1 424	11,9%	10,1%
Vård & omsorg	1 068	352	1 420	11,9%	12,0%
Personliga och kulturella tjänster m.m.	553	367	920	7,7%	6,5%
Offentlig förvaltning	643	441	1 084	9,0%	6,6%
Okänd eller övrig bransch	46	28	74	0,6%	0,7%
<b>Samtliga förvärvsarbetande 16-</b>	<b>6 150</b>	<b>5 828</b>	<b>11 978</b>	<b>100,0%</b>	<b>100,0%</b>

**Ohälsotal tidsserie**

	Dagar per person i befolkningen 16-64 år			
	Kvinnor	Män	Totalt	Stockholm
2022	16,1	9,8	13,1	14,3
2021	16	10,4	13,3	14,5
2020	17,2	10,2	13,8	15,3
2019	19	11,2	15,2	15,6
2018	19,3	11,5	15,4	16,4

**Ekonomiskt bistånd 2023**

Ålder	Procent av befolkningen	
	%	Stockholm
Barn <sup>1</sup>	2,0%	3,1%
18-24 år	1,1%	1,7%
25-29 år	..	1,3%
30-39 år	0,7%	1,5%
40-49 år	1,1%	2,0%
50-59 år	1,0%	2,2%
60-64 år	1,1%	2,6%
65- år	..	0,4%
<b>Samtliga</b>	<b>1,0%</b>	<b>1,9%</b>

<sup>1</sup>Med barn avses även överåriga barn (18-21 år) som i socialregistret upptas som hemmavarande.

**Ekonomiskt bistånd (fortsättning) 2023**

Bistånd per hushåll och månad är 11 575 kr (Stockholm: 10 631 kr).

Antal biståndstagare, inkl barn, är 207 (Stockholm: 18 384).

Biståndstid per hushåll är 8 månader (Stockholm: 7,8 månader).

**Kommunval 2022**

	Procent av rösterna	
	%	Stockholm
<b>Majoriteten</b>		
Socialdemokraterna	34,2%	29,4%
Vänsterpartiet	22,0%	15,4%
Miljöpartiet	8,1%	6,0%
	<b>64,3%</b>	<b>50,8%</b>
Moderaterna	10,8%	18,3%
Sverigedemokraterna	7,0%	8,0%
Liberalerna	5,1%	8,0%
Centerpartiet	6,4%	6,7%
Kristdemokraterna	2,4%	3,8%
Övriga	4,0%	4,3%
	<b>35,7%</b>	<b>49,2%</b>
<b>Valdeltagande</b>	<b>84,1%</b>	<b>79,9%</b>

**Ohälsotal 2022**

	Dagar per person i befolkningen			
	Kvinnor	Män	Totalt	Stockholm
16-44 år	9,6	5,8	7,7	8,1
45-49 år	19,7	11,3	15,6	14,6
50-54 år	20,5	11,9	16,3	20,2
55-59 år	32,2	21,3	26,8	28,4
60-64 år	44,2	29,7	37,7	41,5
<b>Samtliga</b>	<b>16,1</b>	<b>9,8</b>	<b>13,1</b>	<b>14,3</b>

**Sjukersättning 2022**

	Dagar per person i befolkningen			
	Kvinnor	Män	Totalt	Stockholm
16-44 år	..	..	2,5	3,2
45-49 år	..	..	4,1	5,8
50-54 år	7,0	5,7	6,4	10,1
55-59 år	19,7	14,0	16,9	16,9
60-64 år	24,6	17,3	21,3	27,9
<b>Samtliga</b>	<b>..</b>	<b>..</b>	<b>5,6</b>	<b>7,3</b>

**Sjukpenning 2022**

	Dagar per person i befolkningen			
	Kvinnor	Män	Totalt	Stockholm
16-44 år	6,7	3,3	5,1	4,7
45-49 år	14,6	7,0	10,8	8,5
50-54 år	13,4	5,6	9,6	9,7
55-59 år	12,4	7,2	9,8	11,2
60-64 år	19,0	12,4	16,0	13,4
<b>Samtliga</b>	<b>9,5</b>	<b>4,8</b>	<b>7,2</b>	<b>6,8</b>