

**Folkmängd den 31 december 2023**

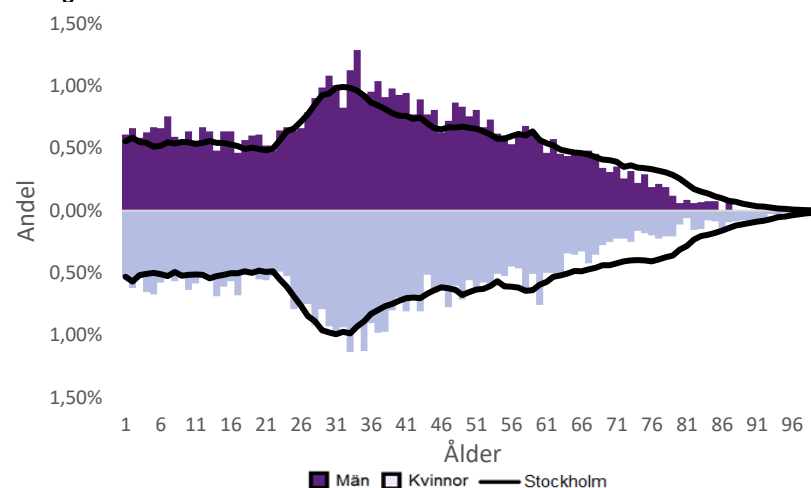
	Antal				Procent	
	2014	2023	2027	2032	2023	2032
0 år	192	118	175	186	1,0%	1,4%
1-5 år	894	717	755	854	6,2%	6,4%
6-15 år	1 349	1 380	1 399	1 432	11,9%	10,7%
16-19 år	582	524	565	554	4,5%	4,1%
20-24 år	919	649	717	726	5,6%	5,4%
25-64 år	6 897	6 996	7 611	7 898	60,2%	59,1%
65-79 år	672	993	1 146	1 349	8,5%	10,1%
80-89 år	328	188	238	315	1,6%	2,4%
90- år	91	64	46	41	0,6%	0,3%
<b>Män</b>	<b>6 066</b>	<b>6 035</b>	<b>6 533</b>	<b>6 863</b>	<b>51,9%</b>	<b>51,4%</b>
<b>Kvinnor</b>	<b>5 858</b>	<b>5 594</b>	<b>6 120</b>	<b>6 491</b>	<b>48,1%</b>	<b>48,6%</b>
<b>Samtliga</b>	<b>11 924</b>	<b>11 629</b>	<b>12 653</b>	<b>13 354</b>	<b>100,0%</b>	<b>100,0%</b>

**Befolkningsändringar**

	2020	2021	2022	2023
Antal födda	149	163	129	123
Antal döda	90	77	53	52
Födelsenetto	59	86	76	71
Flyttnetto	-160	-225	131	-352
<b>Total förändring</b>	<b>-101</b>	<b>-139</b>	<b>207</b>	<b>-281</b>

**Utländsk bakgrund 2023**

	Född i utlandet	Inrikes född med två utrikesfödda föräldrar	Totalt	%	Stockholm
0-15 år	325	1 280	1 605	72,5%	28,3%
16-64 år	5 178	865	6 043	74,0%	38,8%
65- år	675	6	681	54,7%	25,6%
<b>Samtliga</b>	<b>6 178</b>	<b>2 151</b>	<b>8 329</b>	<b>71,6%</b>	<b>34,9%</b>

**Folkmängd efter ålder den 31 december 2023**

**Utländsk bakgrund 2023**

	Född i utlandet	Inrikes född med två utrikesfödda föräldrar	Totalt	%	Stockholm
Norden utom Sverige	160	52	212	2,5%	8,0%
EU utom Norden	903	157	1 060	12,7%	17,8%
Europa utom EU	636	120	756	9,1%	9,3%
Asien	2 377	893	3 270	39,3%	38,1%
Afrika	1 370	696	2 066	24,8%	16,6%
Sydamerika	559	207	766	9,2%	6,2%
Nord- och Mellanamerika	..	..	160	1,9%	3,1%
Övriga	..	..	39	0,5%	1,0%
<b>Samtliga</b>	<b>6 178</b>	<b>2 151</b>	<b>8 329</b>	<b>100,0%</b>	<b>100,0%</b>

**Flyttningar 2023**

	Totalt	Procent	
		%	Stockholm
<b>Inflyttningar</b>			
In från övriga Stockholm	770	19,0%	0,0%
In från övriga länet	646	15,9%	25,2%
In från övriga Sverige	214	5,3%	14,7%
In från utlandet	221	5,5%	9,6%
<b>Totalt antal inflyttningar</b>	<b>1 851</b>	<b>45,7%</b>	<b>49,4%</b>
<b>Utflyttningar</b>			
Ut till övriga Stockholm	1 041	25,7%	0,0%
Ut till övriga länet	814	20,1%	29,2%
Ut till övriga Sverige	213	5,3%	13,8%
Ut till utlandet	135	3,3%	7,7%
<b>Totalt antal utflyttningar</b>	<b>2 203</b>	<b>54,3%</b>	<b>50,6%</b>
<b>Flyttnetto</b>	<b>-352</b>	<b>-8,7%</b>	<b>-1,1%</b>

**Behörighet till gymnasieskolan 2023**

	Kön		Bakgrund		Totalt	Stockholm
	Kvinnor	Män	Svensk	Utländsk		
	75,0%	76,2%	54,2%	80,6%	75,6%	89,9%

**Högsta utbildningsnivå 25-64 år 2022**

	%	Stockholm
Grundskola	17,1%	7,4%
Gymnasial	38,5%	26,8%
Eftergymnasial	38,1%	62,2%
Uppgift saknas	6,2%	3,6%
<b>Totalt</b>	<b>100,0%</b>	<b>100,0%</b>

**Bostäder efter hustyp och upplåtelse/ägarform 2022**

	Antal bostäder			
	Flerbostadshus/Övriga hus	Småhus	Specialbostäder	Totalt
Allmännyttan	2 457	0	112	2 569
Övriga hyresrätter	1 299	0	122	1 421
Bostadsrätter	1 344	0	63	1 407
Äganderätter	0	0	0	0
Uppgift saknas	0	0	0	0
<b>Samtliga</b>	<b>5 100</b>	<b>0</b>	<b>297</b>	<b>5 397</b>

**Bostäder i flerbostadshus & övriga hus efter lägenhetsstorlek**

	Antal bostäder i flerbostadshus & övriga hus							Totalt
	Lägenhet utan kök	1 rk	2 rk	3 rk	4 rk	5+ rk	Uppgift saknas	
2022	301	347	1 633	1 989	696	134	0	5 100
2021	301	276	1 608	1 977	692	134	0	4 988
2020	301	276	1 608	1 977	692	134	0	4 988
2019	300	265	1 596	1 947	692	134	0	4 934

**Överg. till gymn. Inom 1 år från 2022**

	Antal	Procent	
		%	Stockholm
Kvinnor	72	100,0%	99,0%
Män	63	100,0%	98,8%
<b>Totalt</b>	<b>135</b>	<b>100,0%</b>	<b>98,9%</b>

**Överg. till högsk. Inom 3 år från 2020**

	Antal	Procent	
		%	Stockholm
Kvinnor	20	57,1%	72,0%
Män	17	63,0%	61,7%
<b>Totalt</b>	<b>37</b>	<b>59,7%</b>	<b>67,0%</b>

**Betygsfördelning i årskurs 9 2023**

	A	B	C	D	E	Saknar slutbetyg	Stockholm
							A
Svenska	..	..	23,2%	25,6%	28,8%	14,4%	14,6%
Engelska	17,5%	27,8%	17,5%	18,3%	6,3%	12,7%	38,5%
Matematik	4,7%	8,7%	11,8%	17,3%	38,6%	18,9%	17,9%

**Öppet arbetslösa som andel av befolkningen den 31 okt. 2023**

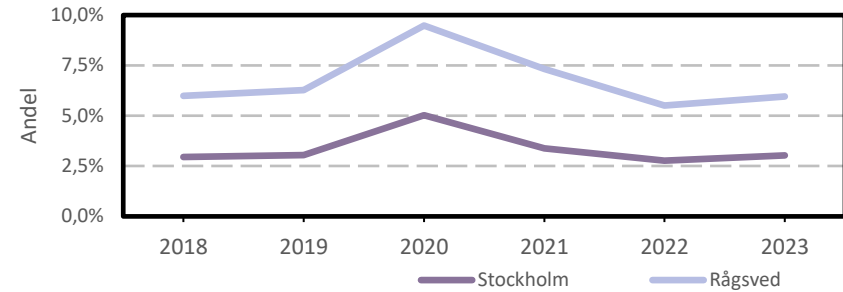
Ålder	Kvinnor	Män	Totalt	Stockholm
16-19 år	..	..	1,9%	1,2%
20-24 år	..	..	4,3%	2,7%
25-54 år	6,7%	5,8%	6,2%	3,2%
55-65 år	4,5%	7,2%	5,9%	2,6%
<b>Samtliga</b>	<b>5,8%</b>	<b>5,7%</b>	<b>5,8%</b>	<b>2,9%</b>

**Medelinkomst bland inkomsttagare 2022**

Ålder	Kvinnor	Män	Totalt	Stockholm
20-64 år	281 600	332 300	308 400	496 400
65- år	200 300	248 400	224 700	369 500
<b>16 år och äldre</b>	<b>258 300</b>	<b>308 600</b>	<b>284 700</b>	<b>453 100</b>

**Förvärvsarbetande med arbetsplats i området 2021**

Bransch	Antal			Procent	
	Kvinnor	Män	Totalt	%	Stockholm
Tillverkning, utvinning, energi & miljö	18	31	49	3,3%	2,8%
Byggverksamhet	24	208	232	15,4%	4,2%
Handel	42	72	114	7,6%	11,5%
Transport	6	65	71	4,7%	3,4%
Hotell & restaurang	24	42	66	4,4%	4,6%
Information & kommunikation	7	19	26	1,7%	13,5%
Företagstjänster m.m.	126	110	236	15,7%	28,8%
Utbildning	307	83	390	25,9%	8,5%
Vård & omsorg	174	49	223	14,8%	9,3%
Personliga och kulturella tjänster m.m.	42	34	76	5,0%	6,7%
Offentlig förvaltning	..	..	..	..	6,1%
Okänd eller övrig bransch	14	9	23	1,5%	0,5%
<b>Samtliga</b>	<b>784</b>	<b>722</b>	<b>1 506</b>	<b>100,0%</b>	<b>100,0%</b>

**Öppet arbetslösa som andel av befolkningen**

**Förvärvsintensitet boende i område 2021**

	Kvinnor	Män	Totalt	Stockholm
Andel förvärvsarbetande 20-64 år	68,7%	72,5%	70,7%	79,5%

**Förvärvsarbetande boende i området 2021**

Bransch	Antal			Procent	
	Kvinnor	Män	Totalt	%	Stockholm
Tillverkning, utvinning, energi & miljö	41	176	217	3,8%	4,3%
Byggverksamhet	49	444	493	8,6%	4,3%
Handel	251	354	605	10,6%	11,6%
Transport	61	404	465	8,2%	3,8%
Hotell & restaurang	197	273	470	8,2%	4,0%
Information & kommunikation	81	168	249	4,4%	10,7%
Företagstjänster m.m.	467	572	1 039	18,2%	25,2%
Utbildning	420	160	580	10,2%	10,1%
Vård & omsorg	768	295	1 063	18,6%	12,0%
Personliga och kulturella tjänster m.m.	174	127	301	5,3%	6,5%
Offentlig förvaltning	100	66	166	2,9%	6,6%
Okänd eller övrig bransch	30	23	53	0,9%	0,7%
<b>Samtliga förvärvsarbetande 16-</b>	<b>2 639</b>	<b>3 062</b>	<b>5 701</b>	<b>100,0%</b>	<b>100,0%</b>

**Ohälsotal tidsserie**

	Dagar per person i befolkningen 16-64 år			
	Kvinnor	Män	Totalt	Stockholm
2022	21,3	16,7	18,9	14,3
2021	21,1	17	19	14,5
2020	23,5	18,3	20,8	15,3
2019	23,2	17,9	20,4	15,6
2018	21,6	18,7	20,1	16,4

**Ohälsotal 2022**

	Dagar per person i befolkningen			
	Kvinnor	Män	Totalt	Stockholm
16-44 år	12,3	8,9	10,5	8,1
45-49 år	25,4	19,1	22,1	14,6
50-54 år	27,1	21,3	23,8	20,2
55-59 år	58,0	40,7	49,1	28,4
60-64 år	53,3	56,8	55,1	41,5
<b>Samtliga</b>	<b>21,3</b>	<b>16,7</b>	<b>18,9</b>	<b>14,3</b>

**Ekonomiskt bistånd 2023**

Ålder	Procent av befolkningen	
	%	Stockholm
Barn <sup>1</sup>	5,0%	3,1%
18-24 år	1,2%	1,7%
25-29 år	1,1%	1,3%
30-39 år	1,4%	1,5%
40-49 år	2,8%	2,0%
50-59 år	5,3%	2,2%
60-64 år	6,1%	2,6%
65- år	1,3%	0,4%
<b>Samtliga</b>	<b>3,1%</b>	<b>1,9%</b>

<sup>1</sup>Med barn avses även överåriga barn (18-21 år) som i socialregistret upptas som hemmavarande.

**Kommunval 2022**

	Procent av rösterna	
	%	Stockholm
<b>Majoriteten</b>		
Socialdemokraterna	35,0%	29,4%
Vänsterpartiet	30,8%	15,4%
Miljöpartiet	2,3%	6,0%
	<b>68,2%</b>	<b>50,8%</b>
Moderaterna	7,5%	18,3%
Sverigedemokraterna	10,0%	8,0%
Liberalerna	1,8%	8,0%
Centerpartiet	2,7%	6,7%
Kristdemokraterna	2,5%	3,8%
Övriga	7,3%	4,3%
	<b>31,8%</b>	<b>49,2%</b>
<b>Valdeltagande</b>	<b>54,7%</b>	<b>79,9%</b>

**Sjukersättning 2022**

	Dagar per person i befolkningen			
	Kvinnor	Män	Totalt	Stockholm
16-44 år	..	..	4,5	3,2
45-49 år	..	..	9,4	5,8
50-54 år	13,7	11,1	12,3	10,1
55-59 år	36,0	30,1	33,0	16,9
60-64 år	32,9	32,1	32,5	27,9
<b>Samtliga</b>	<b>10,7</b>	<b>9,0</b>	<b>9,8</b>	<b>7,3</b>

**Sjukpenning 2022**

	Dagar per person i befolkningen			
	Kvinnor	Män	Totalt	Stockholm
16-44 år	7,0	4,8	5,9	4,7
45-49 år	14,3	10,3	12,2	8,5
50-54 år	13,3	10,1	11,6	9,7
55-59 år	21,9	10,2	15,9	11,2
60-64 år	20,4	24,6	22,6	13,4
<b>Samtliga</b>	<b>10,4</b>	<b>7,6</b>	<b>8,9</b>	<b>6,8</b>

**Ekonomiskt bistånd (fortsättning) 2023**

Bistånd per hushåll och månad är 11 226 kr (Stockholm: 10 631 kr).

Antal biståndstagare, inkl barn, är 355 (Stockholm: 18 384).

Biståndstid per hushåll är 8,8 månader (Stockholm: 7,8 månader).