

**Folkmängd den 31 december 2023**

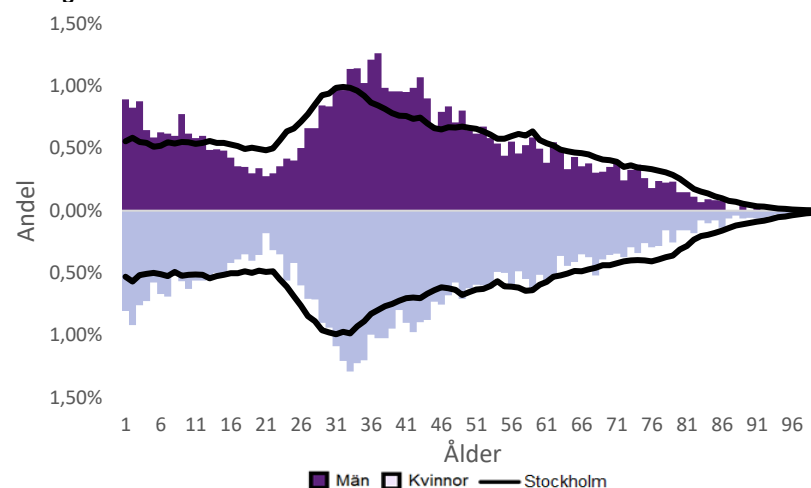
	Antal				Procent	
	2014	2023	2027	2032	2023	2032
0 år	326	317	339	333	1,8%	1,7%
1-5 år	1 197	1 345	1 268	1 287	7,6%	6,7%
6-15 år	997	2 049	2 034	1 889	11,6%	9,8%
16-19 år	317	529	690	752	3,0%	3,9%
20-24 år	567	611	672	790	3,5%	4,1%
25-64 år	7 512	10 676	10 873	11 142	60,5%	58,0%
65-79 år	910	1 700	1 929	2 233	9,6%	11,6%
80-89 år	258	333	477	667	1,9%	3,5%
90- år	91	97	94	117	0,5%	0,6%
<b>Män</b>	<b>6 003</b>	<b>8 739</b>	<b>9 071</b>	<b>9 468</b>	<b>49,5%</b>	<b>49,3%</b>
<b>Kvinnor</b>	<b>6 172</b>	<b>8 918</b>	<b>9 305</b>	<b>9 742</b>	<b>50,5%</b>	<b>50,7%</b>
<b>Samtliga</b>	<b>12 175</b>	<b>17 657</b>	<b>18 376</b>	<b>19 210</b>	<b>100,0%</b>	<b>100,0%</b>

**Befolkningsändringar**

	2020	2021	2022	2023
Antal födda	345	369	312	323
Antal döda	65	58	62	68
Födelsenetto	280	311	250	255
Flyttnetto	135	77	160	225
<b>Total förändring</b>	<b>415</b>	<b>388</b>	<b>410</b>	<b>480</b>

**Utländsk bakgrund 2023**

	Född i utlandet	Inrikes född med två utrikesfödda föräldrar	Totalt	%	Stockholm
0-15 år	195	528	723	19,5%	28,3%
16-64 år	3 363	1 151	4 514	38,2%	38,8%
65- år	518	31	549	25,8%	25,6%
<b>Samtliga</b>	<b>4 076</b>	<b>1 710</b>	<b>5 786</b>	<b>32,8%</b>	<b>34,9%</b>

**Folkmängd efter ålder den 31 december 2023**

**Utländsk bakgrund 2023**

	Född i utlandet	Inrikes född med två utrikesfödda föräldrar	Totalt	%	Stockholm
Norden utom Sverige	330	144	474	8,2%	8,0%
EU utom Norden	816	254	1 070	18,5%	17,8%
Europa utom EU	540	184	724	12,5%	9,3%
Asien	1 566	800	2 366	40,9%	38,1%
Afrika	266	200	466	8,1%	16,6%
Sydamerika	336	96	432	7,5%	6,2%
Nord- och Mellanamerika	161	21	182	3,1%	3,1%
Övriga	61	11	72	1,2%	1,0%
<b>Samtliga</b>	<b>4 076</b>	<b>1 710</b>	<b>5 786</b>	<b>100,0%</b>	<b>100,0%</b>

**Flyttningar 2023**

	Totalt	Procent	
		%	Stockholm
<b>Inflyttningar</b>			
In från övriga Stockholm	1 356	29,9%	0,0%
In från övriga länet	637	14,1%	25,2%
In från övriga Sverige	260	5,7%	14,7%
In från utlandet	125	2,8%	9,6%
<b>Totalt antal inflyttningar</b>	<b>2 378</b>	<b>52,5%</b>	<b>49,4%</b>
<b>Utflyttningar</b>			
Ut till övriga Stockholm	1 099	24,3%	0,0%
Ut till övriga länet	606	13,4%	29,2%
Ut till övriga Sverige	304	6,7%	13,8%
Ut till utlandet	144	3,2%	7,7%
<b>Totalt antal utflyttningar</b>	<b>2 153</b>	<b>47,5%</b>	<b>50,6%</b>
<b>Flyttnetto</b>	<b>225</b>	<b>5,0%</b>	<b>-1,1%</b>

**Behörighet till gymnasieskolan 2023**

	Kön		Bakgrund		Totalt	Stockholm
	Kvinnor	Män	Svensk	Utländsk		
	97,1%	84,3%	91,0%	88,9%	90,6%	89,9%

**Högsta utbildningsnivå 25-64 år 2022**

	%	Stockholm
Grundskola	4,0%	7,4%
Gymnasial	21,8%	26,8%
Eftergymnasial	71,9%	62,2%
Uppgift saknas	2,3%	3,6%
<b>Totalt</b>	<b>100,0%</b>	<b>100,0%</b>

**Bostäder efter hustyp och upplåtelse/ägarform 2022**

	Antal bostäder			
	Flerbostadshus/Övriga hus	Småhus	Specialbostäder	Totalt
Allmännyttan	1 521	0	352	1 873
Övriga hyresrätter	158	0	7	165
Bostadsrätter	5 786	0	0	5 786
Äganderätter	153	42	0	195
Uppgift saknas	0	0	0	0
<b>Samtliga</b>	<b>7 618</b>	<b>42</b>	<b>359</b>	<b>8 019</b>

**Bostäder i flerbostadshus & övriga hus efter lägenhetsstorlek**

	Antal bostäder i flerbostadshus & övriga hus							Totalt
	Lägenhet utan kök	1 rk	2 rk	3 rk	4 rk	5+ rk	Uppgift saknas	
2022	206	430	2 568	2 449	1 738	227	0	7 618
2021	206	428	2 503	2 387	1 707	224	0	7 455
2020	206	373	2 405	2 318	1 656	219	0	7 177
2019	204	373	2 405	2 318	1 656	219	0	7 175

**Överg. till gymn. Inom 1 år från 2022**

	Antal	Procent	
		%	Stockholm
Kvinnor	62	100,0%	99,0%
Män	60	98,4%	98,8%
<b>Totalt</b>	<b>122</b>	<b>99,2%</b>	<b>98,9%</b>

**Överg. till högsk. Inom 3 år från 2020**

	Antal	Procent	
		%	Stockholm
Kvinnor	29	74,4%	72,0%
Män	16	48,5%	61,7%
<b>Totalt</b>	<b>45</b>	<b>62,5%</b>	<b>67,0%</b>

**Betygsfördelning i årskurs 9 2023**

	A	B	C	D	E	Saknar slutbetyg	Stockholm
							A
Svenska	7,2%	35,5%	23,9%	10,9%	16,7%	5,8%	14,6%
Engelska	35,5%	27,5%	18,8%	10,1%	..	..	38,5%
Matematik	18,1%	20,3%	19,6%	15,9%	20,3%	5,8%	17,9%

**Öppet arbetslösa som andel av befolkningen den 31 okt. 2023**

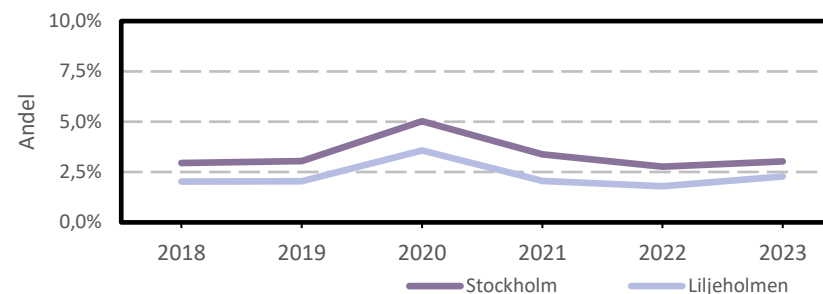
Ålder	Kvinnor	Män	Totalt	Stockholm
16-19 år	..	..	..	1,2%
20-24 år	..	..	..	2,7%
25-54 år	2,4%	2,1%	2,3%	3,2%
55-65 år	1,7%	2,2%	1,9%	2,6%
<b>Samtliga</b>	<b>2,2%</b>	<b>2,2%</b>	<b>2,2%</b>	<b>2,9%</b>

**Medelinkomst bland inkomsttagare 2022**

Ålder	Kvinnor	Män	Totalt	Stockholm
20-64 år	489 800	602 300	546 000	496 400
65- år	340 100	466 100	397 600	369 500
<b>16 år och äldre</b>	<b>451 700</b>	<b>569 600</b>	<b>509 600</b>	<b>453 100</b>

**Förvärvsarbetande med arbetsplats i området 2021**

Bransch	Antal			Procent	
	Kvinnor	Män	Totalt	%	Stockholm
Tillverkning, utvinning, energi & miljö	384	805	1 189	7,6%	2,8%
Byggverksamhet	69	392	461	2,9%	4,2%
Handel	1 828	1 841	3 669	23,5%	11,5%
Transport	263	905	1 168	7,5%	3,4%
Hotell & restaurang	199	241	440	2,8%	4,6%
Information & kommunikation	314	852	1 166	7,5%	13,5%
Företagstjänster m.m.	1 623	1 624	3 247	20,8%	28,8%
Utbildning	1 464	575	2 039	13,0%	8,5%
Vård & omsorg	984	266	1 250	8,0%	9,3%
Personliga och kulturella tjänster m.m.	439	338	777	5,0%	6,7%
Offentlig förvaltning	124	64	188	1,2%	6,1%
Okänd eller övrig bransch	24	23	47	0,3%	0,5%
<b>Samtliga</b>	<b>7 715</b>	<b>7 926</b>	<b>15 641</b>	<b>100,0%</b>	<b>100,0%</b>

**Öppet arbetslösa som andel av befolkningen**

**Förvärvsintensitet boende i område 2021**

	Kvinnor	Män	Totalt	Stockholm
Andel förvärvsarbetande 20-64 år	86,5%	87,7%	87,1%	79,5%

**Förvärvsarbetande boende i området 2021**

Bransch	Antal			Procent	
	Kvinnor	Män	Totalt	%	Stockholm
Tillverkning, utvinning, energi & miljö	263	432	695	7,0%	4,3%
Byggverksamhet	56	266	322	3,3%	4,3%
Handel	557	562	1 119	11,3%	11,6%
Transport	69	196	265	2,7%	3,8%
Hotell & restaurang	130	155	285	2,9%	4,0%
Information & kommunikation	459	889	1 348	13,6%	10,7%
Företagstjänster m.m.	1 102	1 289	2 391	24,2%	25,2%
Utbildning	624	312	936	9,5%	10,1%
Vård & omsorg	772	298	1 070	10,8%	12,0%
Personliga och kulturella tjänster m.m.	341	243	584	5,9%	6,5%
Offentlig förvaltning	506	330	836	8,4%	6,6%
Okänd eller övrig bransch	16	27	43	0,4%	0,7%
<b>Samtliga förvärvsarbetande 16-</b>	<b>4 895</b>	<b>4 999</b>	<b>9 894</b>	<b>100,0%</b>	<b>100,0%</b>

**Ohälsotal tidsserie**

	Dagar per person i befolkningen 16-64 år			
	Kvinnor	Män	Totalt	Stockholm
2022	12,8	7,1	10	14,3
2021	13	7,1	10	14,5
2020	13,7	7,7	10,7	15,3
2019	13,7	7,9	10,8	15,6
2018	14,3	8,6	11,4	16,4

**Ekonomiskt bistånd 2023**

Ålder	Procent av befolkningen	
	%	Stockholm
Barn <sup>1</sup>	0,5%	3,1%
18-24 år	0,8%	1,7%
25-29 år	..	1,3%
30-39 år	0,3%	1,5%
40-49 år	0,3%	2,0%
50-59 år	0,5%	2,2%
60-64 år	..	2,6%
65- år	..	0,4%
<b>Samtliga</b>	<b>0,4%</b>	<b>1,9%</b>

<sup>1</sup>Med barn avses även överåriga barn (18-21 år) som i socialregistret upptas som hemmavarande.

**Ekonomiskt bistånd (fortsättning) 2023**

Bistånd per hushåll och månad är 11 273 kr (Stockholm: 10 631 kr).

Antal biståndstagare, inkl barn, är 66 (Stockholm: 18 384).

Biståndstid per hushåll är 7,3 månader (Stockholm: 7,8 månader).

**Kommunval 2022**

	Procent av rösterna	
	%	Stockholm
<b>Majoriteten</b>		
Socialdemokraterna	33,2%	29,4%
Vänsterpartiet	13,8%	15,4%
Miljöpartiet	6,4%	6,0%
	<b>53,4%</b>	<b>50,8%</b>
Moderaterna	18,9%	18,3%
Sverigedemokraterna	5,3%	8,0%
Liberalerna	8,5%	8,0%
Centerpartiet	7,5%	6,7%
Kristdemokraterna	3,2%	3,8%
Övriga	3,1%	4,3%
	<b>46,6%</b>	<b>49,2%</b>
<b>Valdeltagande</b>	<b>81,6%</b>	<b>79,9%</b>

**Ohälsotal 2022**

	Dagar per person i befolkningen			
	Kvinnor	Män	Totalt	Stockholm
16-44 år	9,3	4,9	7,1	8,1
45-49 år	14,3	4,7	9,2	14,6
50-54 år	19,6	10,6	15,0	20,2
55-59 år	20,6	15,4	18,1	28,4
60-64 år	26,3	18,9	22,7	41,5
<b>Samtliga</b>	<b>12,8</b>	<b>7,1</b>	<b>10,0</b>	<b>14,3</b>

**Sjukersättning 2022**

	Dagar per person i befolkningen			
	Kvinnor	Män	Totalt	Stockholm
16-44 år	..	..	2,6	3,2
45-49 år	..	..	2,8	5,8
50-54 år	7,5	5,7	6,6	10,1
55-59 år	9,9	9,5	9,7	16,9
60-64 år	16,7	12,2	14,5	27,9
<b>Samtliga</b>	<b>..</b>	<b>..</b>	<b>4,3</b>	<b>7,3</b>

**Sjukpenning 2022**

	Dagar per person i befolkningen			
	Kvinnor	Män	Totalt	Stockholm
16-44 år	6,3	2,6	4,5	4,7
45-49 år	9,5	3,7	6,5	8,5
50-54 år	10,6	4,9	7,7	9,7
55-59 år	10,5	5,8	8,3	11,2
60-64 år	9,6	6,8	8,2	13,4
<b>Samtliga</b>	<b>7,6</b>	<b>3,5</b>	<b>5,5</b>	<b>6,8</b>