

**Folkmängd den 31 december 2023**

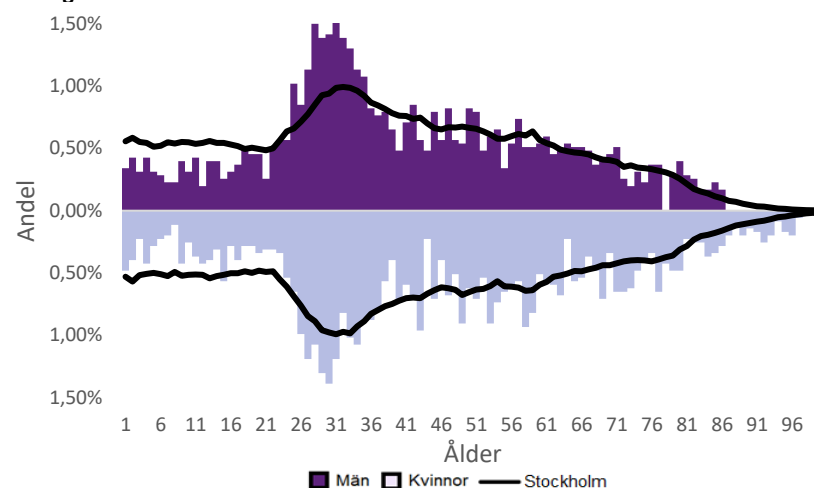
	Antal				Procent	
	2014	2023	2027	2032	2023	2032
0 år	37	48	42	50	1,4%	1,2%
1-5 år	173	128	177	214	3,6%	5,3%
6-15 år	252	226	265	309	6,4%	7,7%
16-19 år	118	102	115	113	2,9%	2,8%
20-24 år	256	148	161	192	4,2%	4,8%
25-64 år	2 124	2 195	2 261	2 384	62,2%	59,3%
65-79 år	405	462	475	507	13,1%	12,6%
80-89 år	171	164	185	205	4,6%	5,1%
90- år	56	57	46	46	1,6%	1,1%
<b>Män</b>	<b>1 701</b>	<b>1 726</b>	<b>1 794</b>	<b>1 941</b>	<b>48,9%</b>	<b>48,3%</b>
<b>Kvinnor</b>	<b>1 891</b>	<b>1 804</b>	<b>1 931</b>	<b>2 079</b>	<b>51,1%</b>	<b>51,7%</b>
<b>Samtliga</b>	<b>3 592</b>	<b>3 530</b>	<b>3 726</b>	<b>4 020</b>	<b>100,0%</b>	<b>100,0%</b>

**Befolkningsändringar**

	2020	2021	2022	2023
Antal födda	31	48	36	47
Antal döda	49	42	43	39
Födelsenetto	-18	6	-7	8
Flyttnetto	-29	-50	50	-31
<b>Total förändring</b>	<b>-47</b>	<b>-44</b>	<b>43</b>	<b>-23</b>

**Utländsk bakgrund 2023**

	Född i utlandet	Inrikes född med två utrikesfödda föräldrar	Totalt	%	Stockholm
0-15 år	..	..	88	21,9%	28,3%
16-64 år	629	132	761	31,1%	38,8%
65- år	..	..	126	18,4%	25,6%
<b>Samtliga</b>	<b>787</b>	<b>188</b>	<b>975</b>	<b>27,6%</b>	<b>34,9%</b>

**Folkmängd efter ålder den 31 december 2023**

**Utländsk bakgrund 2023**

	Född i utlandet	Inrikes född med två utrikesfödda föräldrar	Totalt	%	Stockholm
Norden utom Sverige	73	26	99	10,2%	8,0%
EU utom Norden	240	42	282	28,9%	17,8%
Europa utom EU	91	16	107	11,0%	9,3%
Asien	246	69	315	32,3%	38,1%
Afrika	49	20	69	7,1%	16,6%
Sydamerika	48	11	59	6,1%	6,2%
Nord- och Mellanamerika	..	..	33	3,4%	3,1%
Övriga	..	..	11	1,1%	1,0%
<b>Samtliga</b>	<b>776</b>	<b>188</b>	<b>964</b>	<b>98,9%</b>	<b>100,0%</b>

**Flyttningar 2023**

	Totalt	Procent	
		%	Stockholm
<b>Inflyttningar</b>			
In från övriga Stockholm	263	24,5%	0,0%
In från övriga länet	126	11,7%	25,2%
In från övriga Sverige	61	5,7%	14,7%
In från utlandet	72	6,7%	9,6%
<b>Totalt antal inflyttningar</b>	<b>522</b>	<b>48,6%</b>	<b>49,4%</b>
<b>Utflyttningar</b>			
Ut till övriga Stockholm	297	27,6%	0,0%
Ut till övriga länet	152	14,1%	29,2%
Ut till övriga Sverige	66	6,1%	13,8%
Ut till utlandet	38	3,5%	7,7%
<b>Totalt antal utflyttningar</b>	<b>553</b>	<b>51,4%</b>	<b>50,6%</b>
<b>Flyttnetto</b>	<b>-31</b>	<b>-2,9%</b>	<b>-1,1%</b>

**Behörighet till gymnasieskolan 2023**

	Kön		Bakgrund		Totalt	Stockholm
	Kvinnor	Män	Svensk	Utländsk		
	88,9%	91,7%	..	..	90,5%	89,9%

**Högsta utbildningsnivå 25-64 år 2022**

	%	Stockholm
Grundskola	4,6%	7,4%
Gymnasial	25,7%	26,8%
Eftergymnasial	65,6%	62,2%
Uppgift saknas	4,2%	3,6%
<b>Totalt</b>	<b>100,0%</b>	<b>100,0%</b>

**Bostäder efter hustyp och upplåtelse/ägarform 2022**

	Antal bostäder			Totalt
	Flerbostadshus/Övriga hus	Småhus	Specialbostäder	
Allmännyttan	270	0	0	270
Övriga hyresrätter	643	0	0	643
Bostadsrätter	1 218	2	45	1 265
Äganderätter	0	0	0	0
Uppgift saknas	0	0	0	0
<b>Samtliga</b>	<b>2 131</b>	<b>2</b>	<b>45</b>	<b>2 178</b>

**Bostäder i flerbostadshus & övriga hus efter lägenhetsstorlek**

	Antal bostäder i flerbostadshus & övriga hus							Totalt
	Lägenhet utan kök	1 rk	2 rk	3 rk	4 rk	5+ rk	Uppgift saknas	
2022	78	206	1 048	608	170	21	0	2 131
2021	78	206	1 048	608	170	21	0	2 131
2020	78	206	1 047	608	170	21	0	2 130
2019	78	205	1 047	608	170	21	0	2 129

**Överg. till gymn. Inom 1 år från 2022**

	Antal	Procent	
		%	Stockholm
Kvinnor	15	100,0%	99,0%
Män	9	90,0%	98,8%
<b>Totalt</b>	<b>24</b>	<b>96,0%</b>	<b>98,9%</b>

**Överg. till högsk. Inom 3 år från 2020**

	Antal	Procent	
		%	Stockholm
Kvinnor	..	..	72,0%
Män	..	..	61,7%
<b>Totalt</b>	<b>14</b>	<b>70,0%</b>	<b>67,0%</b>

**Betygsfördelning i årskurs 9 2023**

	A	B	C	D	E	Saknar slutbetyg	Stockholm
							A
Svenska	33,3%	..	..	..	..	..	14,6%
Engelska	38,1%	28,6%	..	..	..	..	38,5%
Matematik	33,3%	..	..	..	..	..	17,9%

**Öppet arbetslösa som andel av befolkningen den 31 okt. 2023**

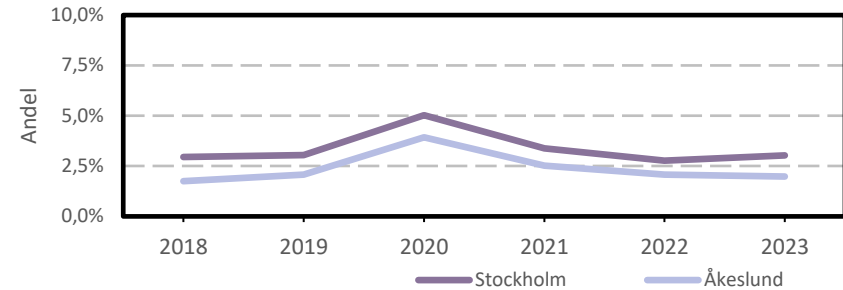
Ålder	Kvinnor	Män	Totalt	Stockholm
16-19 år	..	..	..	1,2%
20-24 år	..	..	..	2,7%
25-54 år	1,7%	2,1%	1,9%	3,2%
55-65 år	..	..	2,3%	2,6%
<b>Samtliga</b>	<b>1,6%</b>	<b>2,2%</b>	<b>1,9%</b>	<b>2,9%</b>

**Medelinkomst bland inkomsttagare 2022**

Ålder	Kvinnor	Män	Totalt	Stockholm
20-64 år	414 800	458 200	436 900	496 400
65- år	296 700	375 700	327 000	369 500
<b>16 år och äldre</b>	<b>376 400</b>	<b>432 700</b>	<b>403 600</b>	<b>453 100</b>

**Förvärvsarbetande med arbetsplats i området 2021**

Bransch	Antal			Procent	
	Kvinnor	Män	Totalt	%	Stockholm
Tillverkning, utvinning, energi & miljö	..	..	..	..	2,8%
Byggverksamhet	..	..	56	7,0%	4,2%
Handel	21	12	33	4,1%	11,5%
Transport	..	..	..	..	3,4%
Hotell & restaurang	7	15	22	2,8%	4,6%
Information & kommunikation	..	..	8	1,0%	13,5%
Företagstjänster m.m.	36	44	80	10,0%	28,8%
Utbildning	237	66	303	37,9%	8,5%
Vård & omsorg	174	44	218	27,3%	9,3%
Personliga och kulturella tjänster m.m.	42	26	68	8,5%	6,7%
Offentlig förvaltning	..	..	..	..	6,1%
Okänd eller övrig bransch	..	..	..	..	0,5%
<b>Samtliga</b>	<b>524</b>	<b>275</b>	<b>799</b>	<b>100,0%</b>	<b>100,0%</b>

**Öppet arbetslösa som andel av befolkningen**

**Förvärvsintensitet boende i område 2021**

	Kvinnor	Män	Totalt	Stockholm
Andel förvärvsarbetande 20-64 år	81,4%	80,5%	81,0%	79,5%

**Förvärvsarbetande boende i området 2021**

Bransch	Antal			Procent	
	Kvinnor	Män	Totalt	%	Stockholm
Tillverkning, utvinning, energi & miljö	32	51	83	4,2%	4,3%
Byggverksamhet	15	67	82	4,1%	4,3%
Handel	117	128	245	12,3%	11,6%
Transport	..	..	68	3,4%	3,8%
Hotell & restaurang	33	40	73	3,7%	4,0%
Information & kommunikation	78	132	210	10,6%	10,7%
Företagstjänster m.m.	236	240	476	23,9%	25,2%
Utbildning	144	77	221	11,1%	10,1%
Vård & omsorg	177	54	231	11,6%	12,0%
Personliga och kulturella tjänster m.m.	78	61	139	7,0%	6,5%
Offentlig förvaltning	84	66	150	7,5%	6,6%
Okänd eller övrig bransch	..	..	10	0,5%	0,7%
<b>Samtliga förvärvsarbetande 16-</b>	<b>1 013</b>	<b>975</b>	<b>1 988</b>	<b>100,0%</b>	<b>100,0%</b>

**Ohälsotal tidsserie**

	Dagar per person i befolkningen 16-64 år			
	Kvinnor	Män	Totalt	Stockholm
2022	20,2	15,7	17,9	14,3
2021	19,1	15	17,1	14,5
2020	20,2	15,5	17,9	15,3
2019	19,7	13,7	16,7	15,6
2018	19,5	14,4	17	16,4

**Ekonomiskt bistånd 2023**

Ålder	Procent av befolkningen	
	%	Stockholm
Barn <sup>1</sup>	..	3,1%
18-24 år	..	1,7%
25-29 år	..	1,3%
30-39 år	..	1,5%
40-49 år	..	2,0%
50-59 år	..	2,2%
60-64 år	..	2,6%
65- år	..	0,4%
<b>Samtliga</b>	<b>0,5%</b>	<b>1,9%</b>

<sup>1</sup>Med barn avses även överåriga barn (18-21 år) som i socialregistret upptas som hemmavarande.

**Ekonomiskt bistånd (fortsättning) 2023**

Bistånd per hushåll och månad är 9 881 kr (Stockholm: 10 631 kr).  
 Antal biståndstagare, inkl barn, är 19 (Stockholm: 18 384).  
 Biståndstid per hushåll är 8,1 månader (Stockholm: 7,8 månader).

**Kommunval 2022**

	Procent av rösterna	
	%	Stockholm
<b>Majoriteten</b>		
Socialdemokraterna	30,8%	29,4%
Vänsterpartiet	12,0%	15,4%
Miljöpartiet	7,5%	6,0%
	<b>50,4%</b>	<b>50,8%</b>
Moderaterna	19,0%	18,3%
Sverigedemokraterna	8,1%	8,0%
Liberalerna	8,0%	8,0%
Centerpartiet	6,8%	6,7%
Kristdemokraterna	4,5%	3,8%
Övriga	3,1%	4,3%
	<b>49,6%</b>	<b>49,2%</b>
<b>Valdeltagande</b>	<b>79,9%</b>	<b>79,9%</b>

**Ohälsotal 2022**

	Dagar per person i befolkningen			
	Kvinnor	Män	Totalt	Stockholm
16-44 år	8,5	7,8	8,1	8,1
45-49 år	30,1	19,5	24,8	14,6
50-54 år	35,8	27,4	32,1	20,2
55-59 år	38,8	27,1	33,3	28,4
60-64 år	54,5	58,2	56,3	41,5
<b>Samtliga</b>	<b>20,2</b>	<b>15,7</b>	<b>17,9</b>	<b>14,3</b>

**Sjukersättning 2022**

	Dagar per person i befolkningen			
	Kvinnor	Män	Totalt	Stockholm
16-44 år	..	..	3,9	3,2
45-49 år	13,0	13,7	13,3	5,8
50-54 år	14,7	17,8	16,0	10,1
55-59 år	18,0	14,6	16,4	16,9
60-64 år	43,6	34,8	39,3	27,9
<b>Samtliga</b>	<b>..</b>	<b>..</b>	<b>9,7</b>	<b>7,3</b>

**Sjukpenning 2022**

	Dagar per person i befolkningen			
	Kvinnor	Män	Totalt	Stockholm
16-44 år	5,2	3,4	4,2	4,7
45-49 år	14,1	5,8	9,9	8,5
50-54 år	21,1	9,6	16,1	9,7
55-59 år	20,8	12,5	16,9	11,2
60-64 år	10,9	23,3	17,1	13,4
<b>Samtliga</b>	<b>9,8</b>	<b>6,3</b>	<b>8,0</b>	<b>6,8</b>