

**Folkmängd den 31 december 2023**

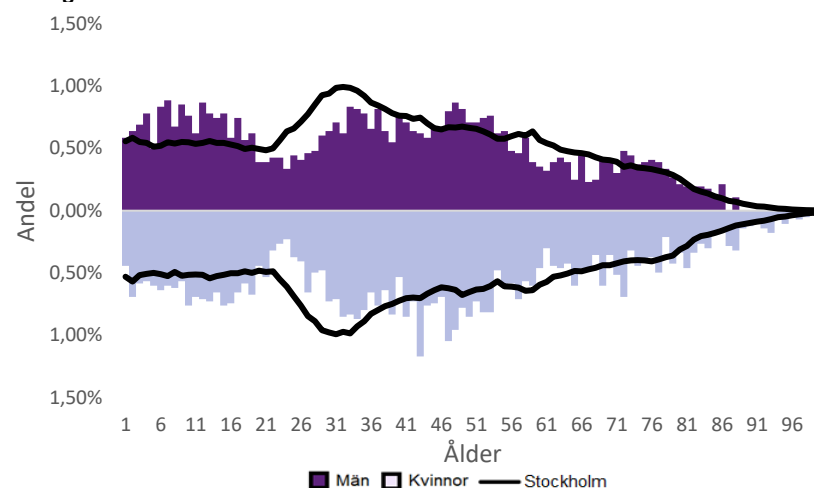
	Antal				Procent	
	2014	2023	2027	2032	2023	2032
0 år	68	63	74	69	1,1%	1,3%
1-5 år	402	343	295	285	6,1%	5,2%
6-15 år	583	820	662	534	14,5%	9,7%
16-19 år	175	292	314	274	5,2%	5,0%
20-24 år	262	212	259	266	3,8%	4,8%
25-64 år	2 170	2 918	2 972	2 908	51,8%	53,0%
65-79 år	408	683	658	720	12,1%	13,1%
80-89 år	135	244	297	349	4,3%	6,4%
90- år	43	63	69	85	1,1%	1,5%
<b>Män</b>	<b>2 063</b>	<b>2 697</b>	<b>2 676</b>	<b>2 637</b>	<b>47,8%</b>	<b>48,0%</b>
<b>Kvinnor</b>	<b>2 183</b>	<b>2 941</b>	<b>2 924</b>	<b>2 853</b>	<b>52,2%</b>	<b>52,0%</b>
<b>Samtliga</b>	<b>4 246</b>	<b>5 638</b>	<b>5 600</b>	<b>5 489</b>	<b>100,0%</b>	<b>100,0%</b>

**Befolkningsändringar**

	2020	2021	2022	2023
Antal födda	86	79	66	57
Antal döda	79	43	49	58
Födelsenetto	7	36	17	-1
Flyttnetto	21	-177	12	-41
<b>Total förändring</b>	<b>28</b>	<b>-141</b>	<b>29</b>	<b>-42</b>

**Utländsk bakgrund 2023**

	Född i utlandet	Inrikes född med två utrikesfödda föräldrar	Totalt	%	Stockholm
0-15 år	..	..	292	23,8%	28,3%
16-64 år	992	221	1 213	35,4%	38,8%
65- år	..	..	272	27,5%	25,6%
<b>Samtliga</b>	<b>1 348</b>	<b>429</b>	<b>1 777</b>	<b>31,5%</b>	<b>34,9%</b>

**Folkmängd efter ålder den 31 december 2023**

**Utländsk bakgrund 2023**

	Född i utlandet	Inrikes född med två utrikesfödda föräldrar	Totalt	%	Stockholm
Norden utom Sverige	165	47	212	11,9%	8,0%
EU utom Norden	270	65	335	18,9%	17,8%
Europa utom EU	138	36	174	9,8%	9,3%
Asien	555	200	755	42,5%	38,1%
Afrika	104	53	157	8,8%	16,6%
Sydamerika	76	15	91	5,1%	6,2%
Nord- och Mellanamerika	..	..	44	2,5%	3,1%
Övriga	..	..	9	0,5%	1,0%
<b>Samtliga</b>	<b>1 348</b>	<b>429</b>	<b>1 777</b>	<b>100,0%</b>	<b>100,0%</b>

**Flyttningar 2023**

	Totalt	Procent	
		%	Stockholm
<b>Inflyttningar</b>			
In från övriga Stockholm	394	29,4%	0,0%
In från övriga länet	151	11,3%	25,2%
In från övriga Sverige	66	4,9%	14,7%
In från utlandet	38	2,8%	9,6%
<b>Totalt antal inflyttningar</b>	<b>649</b>	<b>48,5%</b>	<b>49,4%</b>
<b>Utflyttningar</b>			
Ut till övriga Stockholm	344	25,7%	0,0%
Ut till övriga länet	211	15,8%	29,2%
Ut till övriga Sverige	91	6,8%	13,8%
Ut till utlandet	44	3,3%	7,7%
<b>Totalt antal utflyttningar</b>	<b>690</b>	<b>51,5%</b>	<b>50,6%</b>
<b>Flyttnetto</b>	<b>-41</b>	<b>-3,1%</b>	<b>-1,1%</b>

**Behörighet till gymnasieskolan 2023**

	Kön		Bakgrund		Totalt	Stockholm
	Kvinnor	Män	Svensk	Utländsk		
	86,0%	78,9%	98,4%	44,0%	83,0%	89,9%

**Högsta utbildningsnivå 25-64 år 2022**

	%	Stockholm
Grundskola	6,0%	7,4%
Gymnasial	30,5%	26,8%
Eftergymnasial	61,4%	62,2%
Uppgift saknas	2,1%	3,6%
<b>Totalt</b>	<b>100,0%</b>	<b>100,0%</b>

**Bostäder efter hustyp och upplåtelse/ägarform 2022**

	Antal bostäder			
	Flerbostadshus/Övriga hus	Småhus	Specialbostäder	Totalt
Allmännyttan	208	0	166	374
Övriga hyresrätter	198	0	41	239
Bostadsrätter	1 851	0	7	1 858
Äganderätter	0	215	0	215
Uppgift saknas	0	0	0	0
<b>Samtliga</b>	<b>2 257</b>	<b>215</b>	<b>214</b>	<b>2 686</b>

**Bostäder i flerbostadshus & övriga hus efter lägenhetsstorlek**

	Antal bostäder i flerbostadshus & övriga hus							Totalt
	Lägenhet utan kök	1 rk	2 rk	3 rk	4 rk	5+ rk	Uppgift saknas	
2022	85	100	743	696	543	90	0	2 257
2021	85	100	743	696	543	90	0	2 257
2020	85	100	743	696	543	90	0	2 257
2019	85	100	744	699	540	91	0	2 259

**Överg. till gymn. Inom 1 år från 2022**

	Antal	Procent	
		%	Stockholm
Kvinnor	33	97,1%	99,0%
Män	46	100,0%	98,8%
<b>Totalt</b>	<b>79</b>	<b>98,8%</b>	<b>98,9%</b>

**Överg. till högsk. Inom 3 år från 2020**

	Antal	Procent	
		%	Stockholm
Kvinnor	15	62,5%	72,0%
Män	15	83,3%	61,7%
<b>Totalt</b>	<b>30</b>	<b>71,4%</b>	<b>67,0%</b>

**Betygsfördelning i årskurs 9 2023**

	A	B	C	D	E	Saknar slutbetyg	Stockholm
							A
Svenska	19,3%	21,7%	31,3%	12,0%	..	..	14,6%
Engelska	44,6%	22,9%	14,5%	..	..	9,6%	38,5%
Matematik	15,5%	19,0%	13,1%	26,2%	15,5%	10,7%	17,9%

## Öppet arbetslösa som andel av befolkningen den 31 okt. 2023

Ålder	Kvinnor	Män	Totalt	Stockholm
16-19 år	..	..	..	1,2%
20-24 år	..	..	..	2,7%
25-54 år	2,9%	2,2%	2,6%	3,2%
55-65 år	..	..	2,0%	2,6%
<b>Samtliga</b>	<b>2,5%</b>	<b>1,9%</b>	<b>2,2%</b>	<b>2,9%</b>

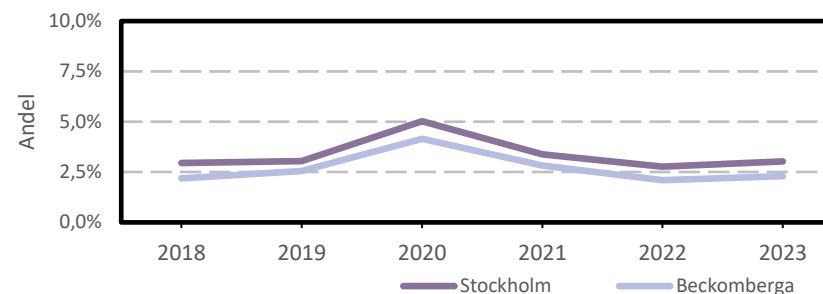
## Medelinkomst bland inkomsttagare 2022

Ålder	Kvinnor	Män	Totalt	Stockholm
20-64 år	467 800	572 100	517 900	496 400
65- år	282 400	375 900	321 500	369 500
<b>16 år och äldre</b>	<b>400 900</b>	<b>507 300</b>	<b>450 400</b>	<b>453 100</b>

## Förvärsarbetande med arbetsplats i området 2021

Bransch	Antal			Procent	
	Kvinnor	Män	Totalt	%	Stockholm
Tillverkning, utvinning, energi & miljö	..	..	..	..	2,8%
Byggverksamhet	7	40	47	4,4%	4,2%
Handel	..	..	12	1,1%	11,5%
Transport	..	7	7	0,7%	3,4%
Hotell & restaurang	..	..	8	0,8%	4,6%
Information & kommunikation	6	20	26	2,5%	13,5%
Företagstjänster m.m.	34	34	68	6,4%	28,8%
Utbildning	252	61	313	29,6%	8,5%
Vård & omsorg	429	104	533	50,4%	9,3%
Personliga och kulturella tjänster m.m.	17	16	33	3,1%	6,7%
Offentlig förvaltning	..	..	..	..	6,1%
Okänd eller övrig bransch	..	..	..	..	0,5%
<b>Samtliga</b>	<b>756</b>	<b>302</b>	<b>1 058</b>	<b>100,0%</b>	<b>100,0%</b>

## Öppet arbetslösa som andel av befolkningen



## Förvärsintensitet boende i område 2021

	Kvinnor	Män	Totalt	Stockholm
Andel förvärsarbetande 20-64 år	82,4%	84,7%	83,5%	79,5%

## Förvärsarbetande boende i området 2021

Bransch	Antal			Procent	
	Kvinnor	Män	Totalt	%	Stockholm
Tillverkning, utvinning, energi & miljö	59	76	135	4,9%	4,3%
Byggverksamhet	..	..	134	4,8%	4,3%
Handel	185	215	400	14,4%	11,6%
Transport	34	84	118	4,3%	3,8%
Hotell & restaurang	49	31	80	2,9%	4,0%
Information & kommunikation	90	186	276	9,9%	10,7%
Företagstjänster m.m.	300	333	633	22,8%	25,2%
Utbildning	216	80	296	10,7%	10,1%
Vård & omsorg	261	76	337	12,1%	12,0%
Personliga och kulturella tjänster m.m.	92	57	149	5,4%	6,5%
Offentlig förvaltning	121	82	203	7,3%	6,6%
Okänd eller övrig bransch	..	..	13	0,5%	0,7%
<b>Samtliga förvärsarbetande 16-</b>	<b>1 431</b>	<b>1 343</b>	<b>2 774</b>	<b>100,0%</b>	<b>100,0%</b>

**Ohälsotal tidsserie**

	Dagar per person i befolkningen 16-64 år			
	Kvinnor	Män	Totalt	Stockholm
2022	16,1	12	14,1	14,3
2021	15,8	11,8	13,9	14,5
2020	17	11,4	14,3	15,3
2019	19,4	12,1	15,9	15,6
2018	19,6	10,9	15,4	16,4

**Ekonomiskt bistånd 2023**

Ålder	Procent av befolkningen	
	%	Stockholm
Barn <sup>1</sup>	1,1%	3,1%
18-24 år	..	1,7%
25-29 år	..	1,3%
30-39 år	1,1%	1,5%
40-49 år	..	2,0%
50-59 år	..	2,2%
60-64 år	..	2,6%
65- år	..	0,4%
<b>Samtliga</b>	<b>0,6%</b>	<b>1,9%</b>

<sup>1</sup>Med barn avses även överåriga barn (18-21 år) som i socialregistret upptas som hemmavarande.

**Ekonomiskt bistånd (fortsättning) 2023**

Bistånd per hushåll och månad är 9 138 kr (Stockholm: 10 631 kr).

Antal biståndstagare, inkl barn, är 35 (Stockholm: 18 384).

Biståndstid per hushåll är 7,4 månader (Stockholm: 7,8 månader).

**Kommunval 2022**

	Procent av rösterna	
	%	Stockholm
<b>Majoriteten</b>		
Socialdemokraterna	31,6%	29,4%
Vänsterpartiet	8,3%	15,4%
Miljöpartiet	4,4%	6,0%
	<b>44,3%</b>	<b>50,8%</b>
Moderaterna	21,3%	18,3%
Sverigedemokraterna	9,2%	8,0%
Liberalerna	10,2%	8,0%
Centerpartiet	7,1%	6,7%
Kristdemokraterna	4,7%	3,8%
Övriga	3,1%	4,3%
	<b>55,7%</b>	<b>49,2%</b>
<b>Valdeltagande</b>	<b>80,2%</b>	<b>79,9%</b>

**Ohälsotal 2022**

	Dagar per person i befolkningen			
	Kvinnor	Män	Totalt	Stockholm
16-44 år	9,1	9,2	9,2	8,1
45-49 år	17,2	8,4	13,0	14,6
50-54 år	18,3	11,4	14,8	20,2
55-59 år	29,4	14,4	22,9	28,4
60-64 år	48,1	43,4	46,0	41,5
<b>Samtliga</b>	<b>16,1</b>	<b>12,0</b>	<b>14,1</b>	<b>14,3</b>

**Sjukersättning 2022**

	Dagar per person i befolkningen			
	Kvinnor	Män	Totalt	Stockholm
16-44 år	..	..	4,6	3,2
45-49 år	..	..	3,8	5,8
50-54 år	..	..	7,8	10,1
55-59 år	15,2	6,1	11,2	16,9
60-64 år	38,2	27,4	33,4	27,9
<b>Samtliga</b>	<b>8,2</b>	<b>6,5</b>	<b>7,4</b>	<b>7,3</b>

**Sjukpenning 2022**

	Dagar per person i befolkningen			
	Kvinnor	Män	Totalt	Stockholm
16-44 år	5,6	3,6	4,6	4,7
45-49 år	13,5	4,4	9,2	8,5
50-54 år	5,8	8,0	6,9	9,7
55-59 år	12,1	8,2	10,5	11,2
60-64 år	9,9	16,0	12,6	13,4
<b>Samtliga</b>	<b>7,6</b>	<b>5,4</b>	<b>6,6</b>	<b>6,8</b>