

**Folkmängd den 31 december 2023**

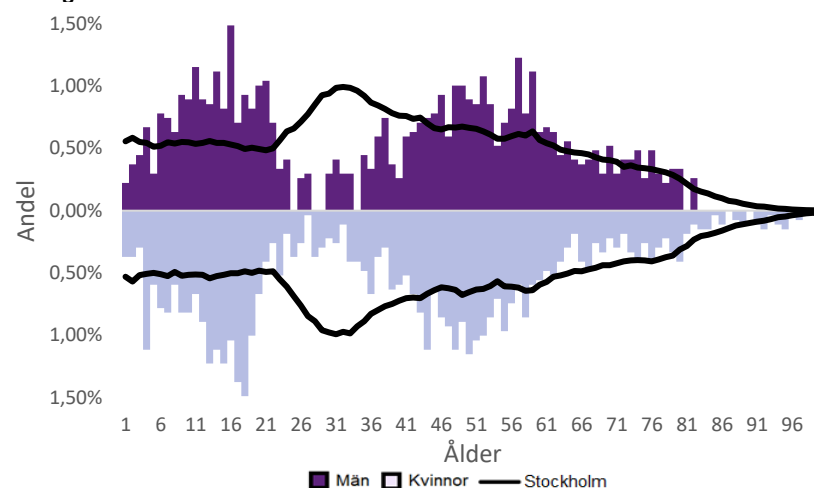
	Antal				Procent	
	2014	2023	2027	2032	2023	2032
0 år	21	15	17	15	0,6%	0,6%
1-5 år	189	128	129	119	4,8%	4,9%
6-15 år	564	478	402	345	17,8%	14,2%
16-19 år	199	238	204	166	8,9%	6,8%
20-24 år	167	149	140	120	5,5%	4,9%
25-64 år	1 292	1 295	1 308	1 202	48,2%	49,5%
65-79 år	238	278	268	306	10,3%	12,6%
80-89 år	64	80	102	113	3,0%	4,7%
90- år	26	27	37	40	1,0%	1,6%
<b>Män</b>	<b>1 394</b>	<b>1 352</b>	<b>1 298</b>	<b>1 207</b>	<b>50,3%</b>	<b>49,8%</b>
<b>Kvinnor</b>	<b>1 366</b>	<b>1 336</b>	<b>1 307</b>	<b>1 218</b>	<b>49,7%</b>	<b>50,2%</b>
<b>Samtliga</b>	<b>2 760</b>	<b>2 688</b>	<b>2 605</b>	<b>2 426</b>	<b>100,0%</b>	<b>100,0%</b>

**Befolkningsändringar**

	2020	2021	2022	2023
Antal födda	7	13	13	14
Antal döda	23	24	18	16
Födelsenetto	-16	-11	-5	-2
Flyttnetto	-30	22	-8	-7
<b>Total förändring</b>	<b>-46</b>	<b>11</b>	<b>-13</b>	<b>-9</b>

**Utländsk bakgrund 2023**

	Född i utlandet	Inrikes född med två utrikesfödda föräldrar	Totalt	%	Stockholm
0-15 år	..	..	55	8,9%	28,3%
16-64 år	221	54	275	16,3%	38,8%
65- år	..	..	51	13,2%	25,6%
<b>Samtliga</b>	<b>293</b>	<b>88</b>	<b>381</b>	<b>14,2%</b>	<b>34,9%</b>

**Folkmängd efter ålder den 31 december 2023**

**Utländsk bakgrund 2023**

	Född i utlandet	Inrikes född med två utrikesfödda föräldrar	Totalt	%	Stockholm
Norden utom Sverige	34	16	50	13,1%	8,0%
EU utom Norden	85	23	108	28,3%	17,8%
Europa utom EU	..	..	28	7,3%	9,3%
Asien	96	35	131	34,4%	38,1%
Afrika	..	..	..	..	16,6%
Sydamerika	..	..	18	4,7%	6,2%
Nord- och Mellanamerika	..	..	27	7,1%	3,1%
Övriga	..	..	..	..	1,0%
<b>Samtliga</b>	<b>266</b>	<b>88</b>	<b>354</b>	<b>92,9%</b>	<b>100,0%</b>

**Flyttningar 2023**

	Totalt	Procent	
		%	Stockholm
<b>Inflyttningar</b>			
In från övriga Stockholm	142	28,2%	0,0%
In från övriga länet	36	7,2%	25,2%
In från övriga Sverige	55	10,9%	14,7%
In från utlandet	15	3,0%	9,6%
<b>Totalt antal inflyttningar</b>	<b>248</b>	<b>49,3%</b>	<b>49,4%</b>
<b>Utflyttningar</b>			
Ut till övriga Stockholm	135	26,8%	0,0%
Ut till övriga länet	59	11,7%	29,2%
Ut till övriga Sverige	45	8,9%	13,8%
Ut till utlandet	16	3,2%	7,7%
<b>Totalt antal utflyttningar</b>	<b>255</b>	<b>50,7%</b>	<b>50,6%</b>
<b>Flyttnetto</b>	<b>-7</b>	<b>-1,4%</b>	<b>-1,1%</b>

**Behörighet till gymnasieskolan 2023**

	Kön		Bakgrund		Totalt	Stockholm
	Kvinnor	Män	Svensk	Utländsk		
	92,6%	97,5%	..	..	95,5%	89,9%

**Högsta utbildningsnivå 25-64 år 2022**

	%	Stockholm
Grundskola	1,7%	7,4%
Gymnasial	20,5%	26,8%
Eftergymnasial	75,9%	62,2%
Uppgift saknas	1,9%	3,6%
<b>Totalt</b>	<b>100,0%</b>	<b>100,0%</b>

**Bostäder efter hustyp och upplåtelse/ägarform 2022**

	Antal bostäder			Totalt
	Flerbostadshus/Övriga hus	Småhus	Specialbostäder	
Allmännyttan	0	0	36	36
Övriga hyresrätter	22	8	0	30
Bostadsrätter	34	18	0	52
Äganderätter	0	746	0	746
Uppgift saknas	0	0	0	0
<b>Samtliga</b>	<b>56</b>	<b>772</b>	<b>36</b>	<b>864</b>

**Bostäder i flerbostadshus & övriga hus efter lägenhetsstorlek**

	Antal bostäder i flerbostadshus & övriga hus							Totalt
	Lägenhet utan kök	1 rk	2 rk	3 rk	4 rk	5+ rk	Uppgift saknas	
2022	10	30	12	3	1	0	0	56
2021	10	30	12	3	1	0	0	56
2020	10	30	12	3	1	0	0	56
2019	10	30	12	3	1	0	0	56

**Överg. till gymn. Inom 1 år från 2022**

	Antal	Procent	
		%	Stockholm
Kvinnor	39	100,0%	99,0%
Män	16	100,0%	98,8%
<b>Totalt</b>	<b>55</b>	<b>100,0%</b>	<b>98,9%</b>

**Överg. till högsk. Inom 3 år från 2020**

	Antal	Procent	
		%	Stockholm
Kvinnor	15	71,4%	72,0%
Män	21	67,7%	61,7%
<b>Totalt</b>	<b>36</b>	<b>69,2%</b>	<b>67,0%</b>

**Betygsfördelning i årskurs 9 2023**

	A	B	C	D	E	Saknar slutbetyg	Stockholm
							A
Svenska	25,4%	19,4%	28,4%	23,9%	..	..	14,6%
Engelska	47,8%	29,9%	17,9%	..	..	..	38,5%
Matematik	31,3%	17,9%	17,9%	14,9%	..	..	17,9%

**Öppet arbetslösa som andel av befolkningen den 31 okt. 2023**

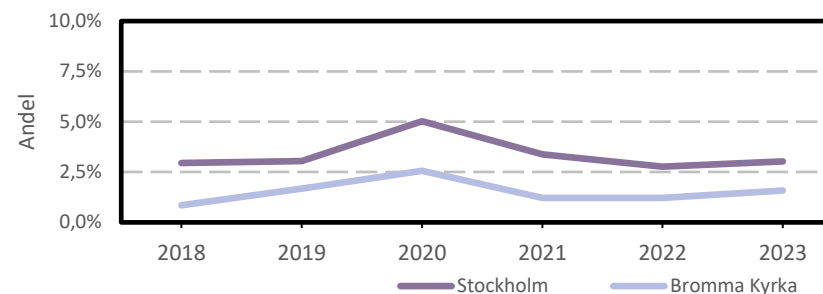
Ålder	Kvinnor	Män	Totalt	Stockholm
16-19 år	..	..	..	1,2%
20-24 år	..	..	..	2,7%
25-54 år	1,8%	1,8%	1,8%	3,2%
55-65 år	..	..	1,8%	2,6%
<b>Samtliga</b>	<b>1,5%</b>	<b>1,4%</b>	<b>1,5%</b>	<b>2,9%</b>

**Medelinkomst bland inkomsttagare 2022**

Ålder	Kvinnor	Män	Totalt	Stockholm
20-64 år	655 700	907 400	782 400	496 400
65- år	361 500	600 700	486 300	369 500
<b>16 år och äldre</b>	<b>535 500</b>	<b>785 700</b>	<b>659 900</b>	<b>453 100</b>

**Förvärvsarbetande med arbetsplats i området 2021**

Bransch	Antal			Procent	
	Kvinnor	Män	Totalt	%	Stockholm
Tillverkning, utvinning, energi & miljö	..	..	..	..	2,8%
Byggverksamhet	6	87	93	19,5%	4,2%
Handel	29	28	57	11,9%	11,5%
Transport	..	..	10	2,1%	3,4%
Hotell & restaurang	13	11	24	5,0%	4,6%
Information & kommunikation	6	18	24	5,0%	13,5%
Företagstjänster m.m.	36	62	98	20,5%	28,8%
Utbildning	63	6	69	14,5%	8,5%
Vård & omsorg	61	13	74	15,5%	9,3%
Personliga och kulturella tjänster m.m.	14	9	23	4,8%	6,7%
Offentlig förvaltning	..	..	..	..	6,1%
Okänd eller övrig bransch	..	..	..	..	0,5%
<b>Samtliga</b>	<b>231</b>	<b>246</b>	<b>477</b>	<b>100,0%</b>	<b>100,0%</b>

**Öppet arbetslösa som andel av befolkningen**

**Förvärvsintensitet boende i område 2021**

	Kvinnor	Män	Totalt	Stockholm
Andel förvärvsarbetande 20-64 år	87,8%	86,2%	87,0%	79,5%

**Förvärvsarbetande boende i området 2021**

Bransch	Antal			Procent	
	Kvinnor	Män	Totalt	%	Stockholm
Tillverkning, utvinning, energi & miljö	32	51	83	6,0%	4,3%
Byggverksamhet	13	42	55	4,0%	4,3%
Handel	90	114	204	14,7%	11,6%
Transport	..	..	..	..	3,8%
Hotell & restaurang	20	25	45	3,2%	4,0%
Information & kommunikation	60	114	174	12,6%	10,7%
Företagstjänster m.m.	177	211	388	28,0%	25,2%
Utbildning	91	26	117	8,4%	10,1%
Vård & omsorg	95	34	129	9,3%	12,0%
Personliga och kulturella tjänster m.m.	42	28	70	5,1%	6,5%
Offentlig förvaltning	60	32	92	6,6%	6,6%
Okänd eller övrig bransch	..	..	..	..	0,7%
<b>Samtliga förvärvsarbetande 16-</b>	<b>693</b>	<b>692</b>	<b>1 385</b>	<b>100,0%</b>	<b>100,0%</b>

**Ohälsotal tidsserie**

	Dagar per person i befolkningen 16-64 år			
	Kvinnor	Män	Totalt	Stockholm
2022	7,8	4,7	6,3	14,3
2021	8	4,5	6,2	14,5
2020	11	4,9	7,9	15,3
2019	13,4	5,3	9,3	15,6
2018	10,3	6,6	8,4	16,4

**Ekonomiskt bistånd 2023**

Ålder	Procent av befolkningen	
	%	Stockholm
Barn <sup>1</sup>	0,9%	3,1%
18-24 år	..	1,7%
25-29 år	..	1,3%
30-39 år	..	1,5%
40-49 år	..	2,0%
50-59 år	..	2,2%
60-64 år	..	2,6%
65- år	..	0,4%
<b>Samtliga</b>	<b>0,4%</b>	<b>1,9%</b>

<sup>1</sup>Med barn avses även överåriga barn (18-21 år) som i socialregistret upptas som hemmavarande.

**Ekonomiskt bistånd (fortsättning) 2023**

Bistånd per hushåll och månad är 11 663 kr (Stockholm: 10 631 kr).

Antal biståndstagare, inkl barn, är 12 (Stockholm: 18 384).

Biståndstid per hushåll är 8,5 månader (Stockholm: 7,8 månader).

**Kommunval 2022**

	Procent av rösterna	
	%	Stockholm
<b>Majoriteten</b>		
Socialdemokraterna	17,0%	29,4%
Vänsterpartiet	3,6%	15,4%
Miljöpartiet	4,8%	6,0%
	<b>25,4%</b>	<b>50,8%</b>
Moderaterna	34,0%	18,3%
Sverigedemokraterna	5,1%	8,0%
Liberalerna	19,1%	8,0%
Centerpartiet	9,1%	6,7%
Kristdemokraterna	4,7%	3,8%
Övriga	2,7%	4,3%
	<b>74,6%</b>	<b>49,2%</b>
<b>Valdeltagande</b>	<b>89,2%</b>	<b>79,9%</b>

**Ohälsotal 2022**

	Dagar per person i befolkningen			
	Kvinnor	Män	Totalt	Stockholm
16-44 år	4,7	1,6	3,2	8,1
45-49 år	4,4	0,5	2,6	14,6
50-54 år	9,3	9,7	9,5	20,2
55-59 år	12,7	7,5	9,7	28,4
60-64 år	29,7	15,8	21,6	41,5
<b>Samtliga</b>	<b>7,8</b>	<b>4,7</b>	<b>6,3</b>	<b>14,3</b>

**Sjukersättning 2022**

	Dagar per person i befolkningen			
	Kvinnor	Män	Totalt	Stockholm
16-44 år	..	..	0,2	3,2
45-49 år	..	..	..	5,8
50-54 år	..	..	1,5	10,1
55-59 år	..	..	3,5	16,9
60-64 år	..	..	8,4	27,9
<b>Samtliga</b>	<b>..</b>	<b>..</b>	<b>1,4</b>	<b>7,3</b>

**Sjukpenning 2022**

	Dagar per person i befolkningen			
	Kvinnor	Män	Totalt	Stockholm
16-44 år	4,7	1,2	3,0	4,7
45-49 år	4,4	0,5	2,6	8,5
50-54 år	9,3	6,3	8,0	9,7
55-59 år	9,4	3,9	6,2	11,2
60-64 år	9,7	15,8	13,2	13,4
<b>Samtliga</b>	<b>6,2</b>	<b>3,5</b>	<b>4,9</b>	<b>6,8</b>