

**Folkmängd den 31 december 2023**

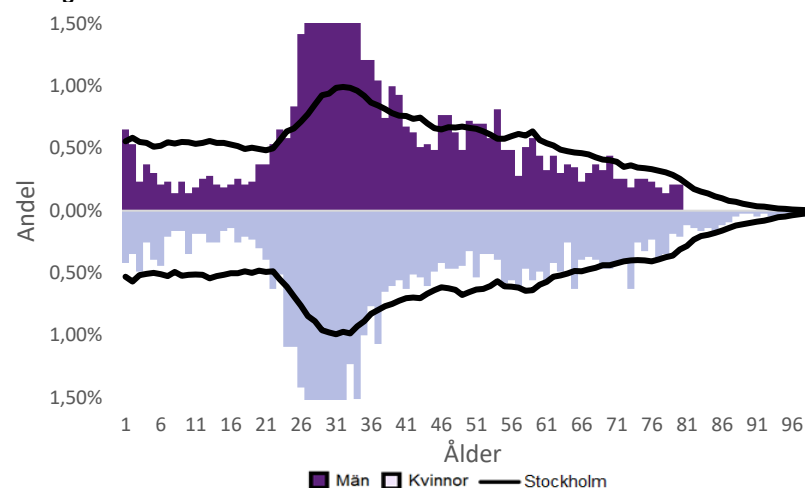
	Antal				Procent	
	2014	2023	2027	2032	2023	2032
0 år	53	67	60	111	1,6%	1,8%
1-5 år	156	172	200	393	4,0%	6,5%
6-15 år	157	191	259	421	4,4%	7,0%
16-19 år	66	75	99	141	1,7%	2,3%
20-24 år	349	234	208	301	5,4%	5,0%
25-64 år	2 582	3 036	2 943	3 868	70,6%	64,0%
65-79 år	335	426	464	571	9,9%	9,4%
80-89 år	100	83	132	204	1,9%	3,4%
90- år	40	16	20	32	0,4%	0,5%
<b>Män</b>	<b>1 898</b>	<b>2 167</b>	<b>2 169</b>	<b>2 972</b>	<b>50,4%</b>	<b>49,2%</b>
<b>Kvinnor</b>	<b>1 940</b>	<b>2 133</b>	<b>2 215</b>	<b>3 072</b>	<b>49,6%</b>	<b>50,8%</b>
<b>Samtliga</b>	<b>3 838</b>	<b>4 300</b>	<b>4 384</b>	<b>6 044</b>	<b>100,0%</b>	<b>100,0%</b>

**Befolkningsändringar**

	2020	2021	2022	2023
Antal födda	73	72	48	74
Antal döda	23	20	22	15
Födelsenetto	50	52	26	59
Flyttnetto	-113	-68	-117	58
<b>Total förändring</b>	<b>-63</b>	<b>-16</b>	<b>-91</b>	<b>117</b>

**Utländsk bakgrund 2023**

	Född i utlandet	Inrikes född med två utrikesfödda föräldrar	Totalt	%	Stockholm
0-15 år	..	..	119	27,7%	28,3%
16-64 år	930	159	1 089	32,6%	38,8%
65- år	..	..	118	22,5%	25,6%
<b>Samtliga</b>	<b>1 080</b>	<b>246</b>	<b>1 326</b>	<b>30,8%</b>	<b>34,9%</b>

**Folkmängd efter ålder den 31 december 2023**

**Utländsk bakgrund 2023**

	Född i utlandet	Inrikes född med två utrikesfödda föräldrar	Totalt	%	Stockholm
Norden utom Sverige	96	36	132	10,0%	8,0%
EU utom Norden	260	59	319	24,1%	17,8%
Europa utom EU	116	28	144	10,9%	9,3%
Asien	411	85	496	37,4%	38,1%
Afrika	67	18	85	6,4%	16,6%
Sydamerika	81	15	96	7,2%	6,2%
Nord- och Mellanamerika	..	..	42	3,2%	3,1%
Övriga	..	..	12	0,9%	1,0%
<b>Samtliga</b>	<b>1 080</b>	<b>246</b>	<b>1 326</b>	<b>100,0%</b>	<b>100,0%</b>

**Flyttningar 2023**

	Totalt	Procent	
		%	Stockholm
<b>Inflyttningar</b>			
In från övriga Stockholm	443	27,2%	0,0%
In från övriga länet	191	11,7%	25,2%
In från övriga Sverige	121	7,4%	14,7%
In från utlandet	87	5,4%	9,6%
<b>Totalt antal inflyttningar</b>	<b>842</b>	<b>51,8%</b>	<b>49,4%</b>
<b>Utflyttningar</b>			
Ut till övriga Stockholm	407	25,0%	0,0%
Ut till övriga länet	231	14,2%	29,2%
Ut till övriga Sverige	115	7,1%	13,8%
Ut till utlandet	31	1,9%	7,7%
<b>Totalt antal utflyttningar</b>	<b>784</b>	<b>48,2%</b>	<b>50,6%</b>
<b>Flyttnetto</b>	<b>58</b>	<b>3,6%</b>	<b>-1,1%</b>

**Behörighet till gymnasieskolan 2023**

	Kön		Bakgrund		Totalt	Stockholm
	Kvinnor	Män	Svensk	Utländsk		
	85,7%	88,9%	..	..	87,5%	89,9%

**Högsta utbildningsnivå 25-64 år 2022**

	%	Stockholm
Grundskola	5,0%	7,4%
Gymnasial	25,6%	26,8%
Eftergymnasial	66,0%	62,2%
Uppgift saknas	3,4%	3,6%
<b>Totalt</b>	<b>100,0%</b>	<b>100,0%</b>

**Bostäder efter hustyp och upplåtelse/ägarform 2022**

	Antal bostäder			Totalt
	Flerbostadshus/Övriga hus	Småhus	Specialbostäder	
Allmännyttan	333	0	0	333
Övriga hyresrätter	250	4	0	254
Bostadsrätter	2 228	13	0	2 241
Äganderätter	0	1	0	1
Uppgift saknas	0	0	0	0
<b>Samtliga</b>	<b>2 811</b>	<b>18</b>	<b>0</b>	<b>2 829</b>

**Bostäder i flerbostadshus & övriga hus efter lägenhetsstorlek**

	Antal bostäder i flerbostadshus & övriga hus							Totalt
	Lägenhet utan kök	1 rk	2 rk	3 rk	4 rk	5+ rk	Uppgift saknas	
2022	96	735	1 417	487	66	10	0	2 811
2021	96	735	1 417	487	66	10	0	2 811
2020	118	714	1 415	487	66	10	0	2 810
2019	117	715	1 414	487	66	10	0	2 809

**Överg. till gymn. Inom 1 år från 2022**

	Antal	Procent	
		%	Stockholm
Kvinnor	10	100,0%	99,0%
Män	9	100,0%	98,8%
<b>Totalt</b>	<b>19</b>	<b>100,0%</b>	<b>98,9%</b>

**Överg. till högsk. Inom 3 år från 2020**

	Antal	Procent	
		%	Stockholm
Kvinnor	..	..	72,0%
Män	..	..	61,7%
<b>Totalt</b>	<b>10</b>	<b>58,8%</b>	<b>67,0%</b>

**Betygsfördelning i årskurs 9 2023**

	A	B	C	D	E	Saknar slutbetyg	Stockholm
							A
Svenska	..	..	..	..	..	..	14,6%
Engelska	..	43,8%	..	..	..	..	38,5%
Matematik	..	..	..	..	43,8%	..	17,9%

**Öppet arbetslösa som andel av befolkningen den 31 okt. 2023**

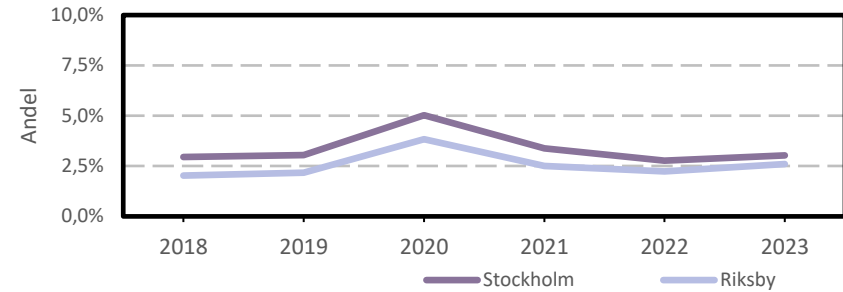
Ålder	Kvinnor	Män	Totalt	Stockholm
16-19 år	..	..	..	1,2%
20-24 år	..	..	..	2,7%
25-54 år	2,9%	2,4%	2,6%	3,2%
55-65 år	..	..	3,6%	2,6%
<b>Samtliga</b>	<b>2,9%</b>	<b>2,2%</b>	<b>2,6%</b>	<b>2,9%</b>

**Medelinkomst bland inkomsttagare 2022**

Ålder	Kvinnor	Män	Totalt	Stockholm
20-64 år	402 000	468 400	436 300	496 400
65- år	280 500	332 600	301 200	369 500
<b>16 år och äldre</b>	<b>376 000</b>	<b>447 900</b>	<b>411 900</b>	<b>453 100</b>

**Förvärvsarbetande med arbetsplats i området 2021**

Bransch	Antal			Procent	
	Kvinnor	Män	Totalt	%	Stockholm
Tillverkning, utvinning, energi & miljö	..	..	102	4,2%	2,8%
Byggverksamhet	16	121	137	5,6%	4,2%
Handel	502	469	971	39,6%	11,5%
Transport	74	222	296	12,1%	3,4%
Hotell & restaurang	151	133	284	11,6%	4,6%
Information & kommunikation	10	30	40	1,6%	13,5%
Företagstjänster m.m.	86	93	179	7,3%	28,8%
Utbildning	104	70	174	7,1%	8,5%
Vård & omsorg	96	26	122	5,0%	9,3%
Personliga och kulturella tjänster m.m.	80	64	144	5,9%	6,7%
Offentlig förvaltning	..	..	..	..	6,1%
Okänd eller övrig bransch	..	..	..	..	0,5%
<b>Samtliga</b>	<b>1 125</b>	<b>1 328</b>	<b>2 453</b>	<b>100,0%</b>	<b>100,0%</b>

**Öppet arbetslösa som andel av befolkningen**

**Förvärvsintensitet boende i område 2021**

	Kvinnor	Män	Totalt	Stockholm
Andel förvärvsarbetande 20-64 år	85,0%	82,4%	83,6%	79,5%

**Förvärvsarbetande boende i området 2021**

Bransch	Antal			Procent	
	Kvinnor	Män	Totalt	%	Stockholm
Tillverkning, utvinning, energi & miljö	34	69	103	3,7%	4,3%
Byggverksamhet	21	131	152	5,4%	4,3%
Handel	198	187	385	13,7%	11,6%
Transport	28	65	93	3,3%	3,8%
Hotell & restaurang	..	..	90	3,2%	4,0%
Information & kommunikation	109	231	340	12,1%	10,7%
Företagstjänster m.m.	346	373	719	25,6%	25,2%
Utbildning	193	85	278	9,9%	10,1%
Vård & omsorg	225	69	294	10,5%	12,0%
Personliga och kulturella tjänster m.m.	77	69	146	5,2%	6,5%
Offentlig förvaltning	104	90	194	6,9%	6,6%
Okänd eller övrig bransch	..	..	10	0,4%	0,7%
<b>Samtliga förvärvsarbetande 16-</b>	<b>1 377</b>	<b>1 427</b>	<b>2 804</b>	<b>100,0%</b>	<b>100,0%</b>

**Ohälsotal tidsserie**

	Dagar per person i befolkningen 16-64 år			
	Kvinnor	Män	Totalt	Stockholm
2022	18,3	12,8	15,5	14,3
2021	17,6	11,7	14,5	14,5
2020	19,1	12,2	15,6	15,3
2019	19,1	11,2	15	15,6
2018	18,4	12,4	15,4	16,4

**Ohälsotal 2022**

	Dagar per person i befolkningen			
	Kvinnor	Män	Totalt	Stockholm
16-44 år	10,6	7,2	8,8	8,1
45-49 år	6,4	16,2	12,2	14,6
50-54 år	52,0	24,7	36,2	20,2
55-59 år	41,3	32,2	37,0	28,4
60-64 år	59,1	50,5	55,3	41,5
<b>Samtliga</b>	<b>18,3</b>	<b>12,8</b>	<b>15,5</b>	<b>14,3</b>

**Ekonomiskt bistånd 2023**

Ålder	Procent av befolkningen	
	%	Stockholm
Barn <sup>1</sup>	..	3,1%
18-24 år	..	1,7%
25-29 år	..	1,3%
30-39 år	..	1,5%
40-49 år	..	2,0%
50-59 år	..	2,2%
60-64 år	..	2,6%
65- år	..	0,4%
<b>Samtliga</b>	<b>0,4%</b>	<b>1,9%</b>

<sup>1</sup>Med barn avses även överåriga barn (18-21 år) som i socialregistret upptas som hemmavarande.

**Kommunval 2022**

	Procent av rösterna	
	%	Stockholm
<b>Majoriteten</b>		
Socialdemokraterna	29,6%	29,4%
Vänsterpartiet	10,0%	15,4%
Miljöpartiet	5,5%	6,0%
	<b>45,1%</b>	<b>50,8%</b>
Moderaterna	20,8%	18,3%
Sverigedemokraterna	9,4%	8,0%
Liberalerna	8,6%	8,0%
Centerpartiet	8,1%	6,7%
Kristdemokraterna	4,3%	3,8%
Övriga	3,6%	4,3%
	<b>54,9%</b>	<b>49,2%</b>
<b>Valdeltagande</b>	<b>79,9%</b>	<b>79,9%</b>

**Sjukersättning 2022**

	Dagar per person i befolkningen			
	Kvinnor	Män	Totalt	Stockholm
16-44 år	..	..	2,7	3,2
45-49 år	..	..	7,5	5,8
50-54 år	24,8	15,8	19,6	10,1
55-59 år	19,7	30,6	25,0	16,9
60-64 år	36,3	36,4	36,4	27,9
<b>Samtliga</b>	<b>7,5</b>	<b>7,5</b>	<b>7,5</b>	<b>7,3</b>

**Sjukpenning 2022**

	Dagar per person i befolkningen			
	Kvinnor	Män	Totalt	Stockholm
16-44 år	7,9	4,3	6,0	4,7
45-49 år	3,6	5,3	4,6	8,5
50-54 år	27,2	8,9	16,6	9,7
55-59 år	21,6	1,7	12,0	11,2
60-64 år	22,7	9,5	17,0	13,4
<b>Samtliga</b>	<b>10,8</b>	<b>4,9</b>	<b>7,7</b>	<b>6,8</b>

**Ekonomiskt bistånd (fortsättning) 2023**

Bistånd per hushåll och månad är 9 119 kr (Stockholm: 10 631 kr).

Antal biståndstagare, inkl barn, är 18 (Stockholm: 18 384).

Biståndstid per hushåll är 6,5 månader (Stockholm: 7,8 månader).